

Акт государственной историко-культурной экспертизы раздела обеспечения сохранности объекта культурного наследия федерального значения «Пост "Цветочный" Николаевской железной дороги, откуда в марте 1918 г. отправился поезд, на котором Советское правительство переехало из Петрограда в Москву», расположенного по адресу: Санкт-Петербург, участок ж.д. «Заставская ул. - Рощинская ул.», литера Ж – «Обеспечение сохранности объектов культурного наследия», шифр 10585-183-ОСОКН, входящего в состав проектной документации «Строительство пассажирской станции Волковская Октябрьской железной дороги», шифр 10585-015, выполненной АО «Ленгипротранс» при проведении земляных, строительных, мелиоративных, хозяйственных работ, указанных в статье 30 Федерального закона от 25.06.2002 №73-ФЗ "Об объектах культурного наследия (памятниках истории и культуры) народов Российской Федерации" работ по использованию лесов и иных работ, включающего оценку воздействия таких работ на указанные объекты и содержащего меры по обеспечению сохранности указанных объектов при проведении таких работ в границах территорий указанных объектов либо на земельном участке, непосредственно связанном с земельным участком в границах территорий указанных объектов

Настоящая государственная историко-культурная экспертиза проведена экспертом Болотиной Марией Васильевной в соответствии с Федеральным законом № 73-ФЗ «Об объектах культурного наследия (памятниках истории и культуры) народов Российской Федерации» от 25.06.2002 г., Положением о государственной историко-культурной экспертизе, утв. пост. Правительства РФ от 25.04.2024 № 530, на основании договора от 27.04.2026.

1. Дата начала и дата окончания проведения экспертизы.

Дата начала проведения экспертизы 27.04.2026, дата окончания проведения экспертизы 30.04.2026.

2. Место проведения экспертизы: Санкт-Петербург.

3. Заказчик государственной историко-культурной экспертизы: ООО «СП».

4. Фамилия, имя и отчество (при наличии), образование, специальность, ученая степень (звание) (при наличии), стаж работы, место работы и должность эксперта:

ФИО	Болотина Мария Васильевна
Образование	Высшее – Санкт-Петербургский государственный архитектурно – строительный университет (СПбГАСУ)
Специальность	Архитектор-реставратор
Стаж работы	19 лет
Место работы и должность	ООО «АРХИТЕКТУРНАЯ МАСТЕРСКАЯ АБ», главный архитектор

Эксперт не имеет родственных связей с заказчиком (его должностными лицами, работниками и т.д.); не состоит в трудовых отношениях с заказчиком; не имеет долговых или иных имущественных обязательств перед заказчиком; не владеет ценными бумагами, акциями (долями участия, паями в уставных капиталах) заказчика; не заинтересован в результатах исследований и решении, вытекающем из настоящего заключения экспертизы, с целью получения выгоды в виде денег, ценностей, иного имущества, услуг имущественного характера или имущественных прав для себя, или третьих лиц.

5. Информация о том, что в соответствии с законодательством Российской Федерации, эксперт несет ответственность за достоверность сведений, изложенных в заключении

При проведении экспертизы экспертом соблюдаются принципы проведения экспертизы, установленные статьей 29 Федерального закона "Об объектах культурного наследия (памятниках истории и культуры) народов Российской Федерации"; обеспечивается объективность, всесторонность и полнота проводимых исследований, а также достоверность и обоснованность своих выводов.

Эксперт Болотина М.В. несет ответственность за достоверность сведений, изложенных в заключении экспертизы, в соответствии с законодательством Российской Федерации, что подтверждает подписанием настоящего акта.

6. Цели и объекты экспертизы.

6.1. Цель экспертизы:

Настоящая государственная историко-культурная экспертиза проводится с целью обеспечения сохранности объекта культурного наследия федерального значения «Пост "Цветочный" Николаевской железной дороги, откуда в марте 1918 г. отправился поезд, на котором Советское правительство переехало из Петрограда в Москву», расположенного по адресу: Санкт-Петербург, участок ж.д. «Заставская ул. - Рошинская ул.», литера Ж, при проведении земляных, строительных, мелиоративных, хозяйственных работ, указанных в статье 30 Федерального закона от 25.06.2002 N 73-ФЗ "Об объектах культурного наследия (памятниках истории и культуры) народов Российской Федерации" работ по использованию лесов и иных работ.

6.2. Объект экспертизы:

Объектом настоящей государственной историко-культурной экспертизы является раздел обеспечения сохранности объекта культурного наследия федерального значения «Пост "Цветочный" Николаевской железной дороги, откуда в марте 1918 г. отправился поезд, на котором Советское правительство переехало из Петрограда в Москву», расположенного по адресу: Санкт-Петербург, участок ж.д. «Заставская ул. - Рошинская ул.», литера Ж - «Обеспечение сохранности объектов культурного наследия», шифр 10585-183-ОСОКН, при проведении земляных, строительных, мелиоративных, хозяйственных работ, указанных в статье 30 Федерального закона от 25.06.2002 №73-ФЗ "Об объектах культурного наследия (памятниках истории и культуры) народов Российской Федерации" работ по использованию лесов и иных работ, включающий оценку воздействия таких работ на указанный объект и содержащий меры по обеспечению сохранности указанного объекта при проведении таких работ в границах территорий указанного объекта либо на земельном участке, непосредственно связанном с земельным участком в границах территории указанного объекта при реализации проектных решений, предусмотренных проектной документацией «Строительство пассажирской станции Волковская Октябрьской железной дороги», шифр 10585-015, выполненной АО «Ленгипротранс».

7. Перечень документов, представленных заказчиком или полученных экспертом самостоятельно (при значительном количестве документов их перечень приводится в приложении с соответствующим примечанием в тексте заключения).

Документы, представленные заказчиком:

- постановление Правительства РФ от 10 июля 2001 года N 527 «О перечне объектов исторического и культурного наследия федерального (общероссийского) значения, находящихся в г.Санкт-Петербурге» (выдержка);
- копия распоряжения Комитета по государственному контролю, использованию и охране объектов культурного наследия Правительства Санкт-Петербурга от 11.03.2019 г. № 103-р «Об утверждении предмета охраны объекта культурного наследия федерального значения «Пост "Цветочный" Николаевской железной дороги, откуда в марте 1918 г. отправился поезд, на котором Советское правительство переехало из Петрограда в Москву»;
- копия распоряжения Комитета по государственному контролю, использованию и охране объектов культурного наследия Правительства Санкт-Петербурга от 10.07.2023 г. № 553-рп «Об утверждении границ и режима использования территории объекта культурного наследия федерального значения «Пост "Цветочный" Николаевской железной дороги, откуда в марте 1918 г. отправился поезд, на котором Советское правительство переехало из Петрограда в Москву»;
- копия охранного обязательства собственника или иного законного владельца объекта культурного наследия федерального значения «Пост "Цветочный" Николаевской железной дороги, откуда в марте 1918 г. отправился поезд, на котором Советское правительство переехало из Петрограда в Москву», включенного в единый государственный реестр объектов культурного наследия (памятников истории и культуры) от 01.04.2019 г. № 07-19-130/19;
- копия Выписки из Единого государственного реестра недвижимости об основных характеристиках и зарегистрированных правах на объект недвижимости от 10.03.2026г. № КУВИ-001/2026-30947560 на земельный участок кадастровый номер: 78:14:0007602:21 по адресу: г.Санкт-Петербург, участок ж/д "Заставская ул.-Рощинская ул.", 5-й км, (от 5 км 232 м до 6 км 102 м);
- копия письма Комитета по государственному контролю, использованию и охране объектов культурного наследия Правительства Санкт-Петербурга исх.№ 01-43-19275/25-0-1 от 22.08.2025;
- копия письма Комитета по государственному контролю, использованию и охране объектов культурного наследия Правительства Санкт-Петербурга исх.№ 01-24-564/25-0-1 от 24.03.2025;
- раздел «Обеспечение сохранности объектов культурного наследия», шифр 10585-183-ОСОКН.

Документы, полученные экспертом самостоятельно: договором между заказчиком и экспертом, предусмотрено, что сбор документов (сведений) осуществляется заказчиком

8. Сведения об обстоятельствах, повлиявших на процесс проведения и результаты экспертизы (если имеются)

Обстоятельств, повлиявших на процесс проведения и результаты экспертизы, не имеется.

9. Сведения о проведенных исследованиях с указанием примененных методов, объема и характера выполненных работ и их результатов

В ходе государственной историко-культурной экспертизы раздела обеспечения сохранности объекта культурного наследия федерального значения «Пост "Цветочный" Николаевской железной дороги, откуда в марте 1918 г. отправился поезд, на котором Советское правительство переехало из Петрограда в Москву», расположенного по адресу: Санкт-Петербург, участок ж.д. «Заставская ул. - Рощинская ул.», литера Ж – «Обеспечение

сохранности объектов культурного наследия», шифр 10585-183-ОСОКН, входящего в состав проектной документации «Строительство пассажирской станции Волковская Октябрьской железной дороги», шифр 10585-015, выполненной АО «Ленгипротранс» при проведении земляных, строительных, мелиоративных, хозяйственных работ, указанных в статье 30 Федерального закона от 25.06.2002 №73-ФЗ "Об объектах культурного наследия (памятниках истории и культуры) народов Российской Федерации" работ по использованию лесов и иных работ, включающего оценку воздействия таких работ на указанные объекты и содержащего меры по обеспечению сохранности указанных объектов при проведении таких работ в границах территорий указанных объектов либо на земельном участке, непосредственно связанном с земельным участком в границах территорий указанных объектов, эксперт выполнил анализ исходно-разрешительной документации для разработки раздела и документации, полученной (запрошенной) в ходе экспертизы. В результате перечисленных мероприятий было получено представление об объемах и содержании планируемых работ.

В рамках настоящей экспертизы экспертом были выполнены архивно-библиографические исследования, рассмотрены историко-архивные и библиографические источники, в объеме, необходимом для принятия соответствующих решений, и выполнен их анализ, с целью выявления материалов, содержащих сведения по истории освоения участка, включая перестройки, утраты, реконструкции, проведение ремонтно-реставрационных работ. В ходе проведения архивно-библиографических исследований экспертом были выявлены документы и материалы, относящиеся к объекту экспертизы.

Проведен сравнительный анализ всего комплекса данных (документов, материалов, информации) по объекту экспертизы, включая документы, переданные заказчиком и полученные при проведении экспертизы, анализ представленных заказчиком исходно-разрешительной документации, результатов комплексных научных исследований и проектной документации.

При проведении экспертизы эксперт соблюдал принципы проведения экспертизы, установленные статьей 29 Федерального закона «Об объектах культурного наследия (памятниках истории и культуры) народов Российской Федерации», обеспечивая объективность, всесторонность и полноту проводимых исследований, а также достоверность и обоснованность своих выводов; самостоятельно оценивал результаты исследований, ответственно и точно формулировал выводы в пределах своей компетенции. Исследования проводились на основе принципов научной обоснованности, объективности и законности, презумпции сохранности объекта культурного наследия, соблюдения требований безопасности в отношении объекта культурного наследия, достоверности и полноты информации, предоставляемой заинтересованным лицом на историко-культурную экспертизу. Указанные исследования были проведены с применением методов натурного, историко-архивного и историко-архитектурного анализа в объеме, достаточном для обоснования вывода государственной историко-культурной экспертизы. Результаты исследований, проведенных в рамках экспертизы, были оформлены в виде настоящего акта.

Результатами проведенных аналитических исследований обоснованы выводы настоящей экспертизы. На основании проведенных исследований и анализа представленной проектной документации экспертом сформулирован вывод о возможности (положительное заключение) обеспечения сохранности объектов культурного наследия, включенных в реестр объектов, выявленных объектов культурного наследия либо объектов, обладающих признаками объекта культурного наследия, при проведении земляных, строительных, мелиоративных, хозяйственных работ, указанных в статье 30 Федерального

закона от 25.06.2002 №73-ФЗ "Об объектах культурного наследия (памятниках истории и культуры) народов Российской Федерации" работ по использованию лесов и иных работ.

10. Факты и сведения, выявленные и установленные в результате проведенных исследований

10.1 Исторические сведения.

Вслед за открытием движения по первой из русских железных дорог, Царскосельской, было приступлено к обсуждению вопроса о соединении железной дорогой Петербурга с Москвой. Официальное открытие движения по всей С.-Петербургско-Московской жел. дор. состоялось 1 ноября 1851 г. В 1868 г. Николаевская железная дорога жел. дор., со всеми соединительными ветвями, подвижным составом и Александровским механическим заводом, передана была Главному обществу росс. железных дорог, сроком по 1952 г. С 1 янв. 1894 г. Николаевская железная дорога жел. дор. выкуплена правительством и снова принята в казенное управление. К Николаевская железная дорога жел. дор. присоединены в 1894 г. следующие железнодорожные линии: Путиловская, или Портовая, ветвь, проведенная частным обществом по южным окрестностям Петербурга,¹

Железнодорожная станция «Цветочный пост» (ныне – Цветочная) была открыта в 1902 году как путевой пост на «Путиловской ветви» Николаевской железной дороги между Корпусным постом на пересечении с Варшавской железной дорогой и постом «Воздухоплавательный парк» на пересечении с Московско-Виндаво-Рыбинской железной дорогой близ одноимённой станции последней. Входила в состав соединительной ветви между Николаевской и Петербургско-Варшавской железными дорогами. Летом 1869 года действительный статский советник Н. И. Путилов, владевший заводом по производству рельсов и механизмов, попросил у Министерства путей сообщения разрешения на строительство за свой счёт железной дороги, соединяющей его завод с пристанями на Неве с одной стороны, и на побережье Невской губы с другой; а также с Николаевской, Варшавской и Петергофской железными дорогами. Целью строительства было уменьшение расходов, связанных с перегрузкой и перевозкой готовых изделий и сырья для своего завода. Весной 1870 года Положение о железной дороге Путиловского товарищества было высочайше утверждено.²

10 марта 1918 года со станции отправился на Москву специальный поезд № 4001. Его пассажирами были члены правительства Советской России во главе с В.И. Лениным в рамках переезда правительства из Петрограда в Москву.³ Перенос столицы был узаконен 16 марта IV Чрезвычайным Всероссийским съездом Советов, созванным для ратификации Брестского мира: "В условиях того кризиса, который переживает русская революция в данный момент, положение Петрограда как столицы резко изменилось. Ввиду этого съезд постановляет, что впредь до изменения указанных условий столица Российской Социалистической Федеративной Советской Республики временно переносится из Петрограда в Москву" ⁴.

10.2 Описание современного состояния объекта.

¹ Энциклопедия Брокгауза Ф.А. и Ефрона И.А. (1890 - 1916гг.) Статьи для написания рефератов, курсовых работ, научные статьи, биографии

² Высочайше утверждённое Положение о железной дороге Путиловского товарищества // Полное собрание законов Российской империи, собрание второе. — СПб.: Типография II отделения Собственной Его Императорского Величества канцелярии, 1874. — Т. XLV, отделение первое, 1870, № 48189. — С. 326—331

³ Бонч-Бруевич Вл. Переезд Советского правительства из Петрограда в Москву (по личным воспоминаниям). М., 1926.

⁴ Декреты Советской власти о Петрограде. 25 октября (7 ноября) 1917 г. - 29 декабря 1918 г. Л., 1986. С. 136

Одноэтажное кирпичное прямоугольное в плане станционное здание расположено в створе Новорощинской улицы и железной дороги, близко к железнодорожным путям. Кровля скатная, сложная, покрытие позднее, материал покрытия – тонкая сталь с эффектом черепицы, свес крыши на деревянных кобылках. Фасады решены в кирпичном стиле. Цоколь облицован известняковой скобой. Оконные и дверные проемы оформлены штукатурными наличниками с линейным рустом. Углы здания акцентированы рустованными лопатками. Профилированная подоконная тяга визуально делит фасад на неравные части. Состояние здания удовлетворительное.

Здание использовалось как станционное грузовой станции, впоследствии конторское, в настоящее время не используется. Здание ограждено забором из профлиста.

10.3 Общие сведения

Объект культурного наследия «Пост "Цветочный" Николаевской железной дороги, откуда в марте 1918 г. отправился поезд, на котором Советское правительство переехало из Петрограда в Москву» отнесен к объектам федерального значения постановлением Правительства РФ от 10 июля 2001 года N 527 «О перечне объектов исторического и культурного наследия федерального (общероссийского) значения, находящихся в г. Санкт-Петербурге».

Предмет охраны объекта утвержден распоряжением Комитета по государственному контролю, использованию и охране объектов культурного наследия Правительства Санкт-Петербурга от 11.03.2019 г. № 103-р «Об утверждении предмета охраны объекта культурного наследия федерального значения «Пост "Цветочный" Николаевской железной дороги, откуда в марте 1918 г. отправился поезд, на котором Советское правительство переехало из Петрограда в Москву».

Границы территории объекта утверждены распоряжением Комитета по государственному контролю, использованию и охране объектов культурного наследия Правительства Санкт-Петербурга от 10.07.2023 г. № 553-рп «Об утверждении границ и режима использования территории объекта культурного наследия федерального значения «Пост "Цветочный" Николаевской железной дороги, откуда в марте 1918 г. отправился поезд, на котором Советское правительство переехало из Петрограда в Москву».

Требования в отношении объекта установлены охранным обязательством собственника или иного законного владельца объекта культурного наследия федерального значения «Пост "Цветочный" Николаевской железной дороги, откуда в марте 1918 г. отправился поезд, на котором Советское правительство переехало из Петрограда в Москву», включенного в единый государственный реестр объектов культурного наследия (памятников истории и культуры) от 01.04.2019 г. № 07-19-130/19.

Территория объекта культурного наследия находится в границах земельного участка 78:14:0007602:21 по адресу: г. Санкт-Петербург, участок ж/д "Заставская ул.-Рошинская ул.", 5-й км, (от 5 км 232 м до 6 км 102 м). Границы земельного участка не совпадают с границами территории объекта культурного наследия. Земельный участок под зданием объекта культурного наследия не сформирован, земельный участок в границах объекта культурного наследия не сформирован.

В границах земельного участка 78:14:0007602:21 также находится участок работ, предусмотренных проектной документацией «Строительство пассажирской станции Волковская Октябрьской железной дороги».

11. Перечень документов и материалов, полученных и собранных при проведении экспертизы, а также использованной для нее специальной, технической и справочной

литературы (при значительном количестве документов и литературы их перечень приводится в приложении с соответствующим примечанием в тексте заключения.

Документы и материалы, собранные и полученные при проведении экспертизы:

- фотографические изображения объекта (приложение 2).

Специальная, техническая и справочная литература, использованная при проведении экспертизы:

Градостроительный кодекс Российской Федерации

Федеральный закон от 25.06.2002 №73-ФЗ "Об объектах культурного наследия (памятниках истории и культуры) народов Российской Федерации"

Положение о государственной историко-культурной экспертизе, утв.пост.Правительства РФ от 25.04.2024 № 530.

Закон Санкт-Петербурга от 12.07.2007 N 333-64 "Об охране объектов культурного наследия в Санкт-Петербурге"

ГОСТ 56198-2014 «Мониторинг технического состояния объектов культурного наследия. Недвижимые памятники»

РМД 11-08-2009 Руководство по проектной подготовке капитального строительства в Санкт-Петербурге

– СП 22.13330.2016 «Основания зданий и сооружений». Актуализированная редакция СНиП 2.02.01-83*.

– СП 48.13330.2019 «Организация строительства. СНиП 12-01-2004»

СП 249.1325800.2016. «Свод правил. Коммуникации подземные. Проектирование и строительство закрытым и открытым способами».

Библиографические и архивные источники

Энциклопедия Брокгауза Ф.А. и Ефрона И.А. (1890 – 1916 гг.)

Высочайше утверждённое Положение о железной дороге Путиловского товарищества // Полное собрание законов Российской империи, собрание второе. — СПб.: Типография II отделения Собственной Его Императорского Величества канцелярии, 1874. — Т. XLV, отделение первое, 1870, № 48189. — С. 326—331

Бонч-Бруевич Вл. Переезд Советского правительства из Петрограда в Москву (по личным воспоминаниям). М., 1926.

Декреты Советской власти о Петрограде. 25 октября (7 ноября) 1917 г. - 29 декабря 1918 г. Л., 1986. С. 136

12. Обоснования вывода экспертизы.

На экспертизу представлен раздел обеспечения сохранности объекта культурного наследия федерального значения «Пост "Цветочный" Николаевской железной дороги, откуда в марте 1918 г. отправился поезд, на котором Советское правительство переехало из Петрограда в Москву», расположенного по адресу: Санкт-Петербург, участок ж.д. «Заставская ул. - Рощинская ул.», литера Ж – «Обеспечение сохранности объектов культурного наследия», шифр 10585-183-ОСОКН, входящего в состав проектной документации «Строительство пассажирской станции Волковская Октябрьской железной дороги», шифр 10585-015, выполненной АО «Ленгипротранс» при проведении земляных, строительных, мелиоративных, хозяйственных работ, указанных в статье 30 Федерального закона от 25.06.2002 №73-ФЗ "Об объектах культурного наследия (памятниках истории и

культуры) народов Российской Федерации" работ по использованию лесов и иных работ, включающего оценку воздействия таких работ на указанные объекты и содержащего меры по обеспечению сохранности указанных объектов при проведении таких работ в границах территорий указанных объектов либо на земельном участке, непосредственно связанном с земельным участком в границах территорий указанных объектов.

Строительные и иные работы на земельном участке, непосредственно связанном с земельным участком в границах территории объекта культурного наследия, проводятся при наличии в проектной документации разделов об обеспечении сохранности указанного объекта культурного наследия или о проведении спасательных археологических полевых работ или проекта обеспечения сохранности указанного объекта культурного наследия либо плана проведения спасательных археологических полевых работ, включающих оценку воздействия проводимых работ на указанный объект культурного наследия, согласованных с региональным органом охраны объектов культурного наследия (п.3 ст. 36 ФЗ от 25.06.2002 N 73-ФЗ "Об объектах культурного наследия (памятниках истории и культуры) народов Российской Федерации").

Возможность (или невозможность) обеспечения сохранности объектов культурного наследия, включенных в реестр, выявленных объектов культурного наследия либо объектов, обладающих признаками объекта культурного наследия, при проведении земляных, строительных, мелиоративных, хозяйственных работ, указанных в статье 30 Федерального закона от 25.06.2002 №73-ФЗ "Об объектах культурного наследия (памятниках истории и культуры) народов Российской Федерации" работ по использованию лесов и иных работ, подлежит экспертной оценке при проведении настоящей экспертизы.

Экспертом выполнен анализ сохранности объекта культурного наследия федерального значения «Пост "Цветочный" Николаевской железной дороги, откуда в марте 1918 г. отправился поезд, на котором Советское правительство переехало из Петрограда в Москву», расположенного по адресу: Санкт-Петербург, участок ж.д. «Заставская ул. - Рощинская ул.», литера Ж – «Обеспечение сохранности объектов культурного наследия», шифр 10585-183-ОСОКН, входящего в состав проектной документации «Строительство пассажирской станции Волковская Октябрьской железной дороги», шифр 10585-015, выполненной АО «Ленгипротранс».

1. Сведения о земельном участке, его местоположении, разрешенном режиме использования, непосредственной взаимосвязи (наличии общих границ) с территориями ОКН, особенностях рельефа, грунтов и других факторов, влияющих на оценку воздействия запроектованных работ на ОКН.

Участок производства работ, предусмотренных проектной документацией «Строительство пассажирской станции Волковская Октябрьской железной дороги», шифр 10585-015, выполненной АО «Ленгипротранс», с кадастровым номером 78:14:0007602:21 по адресу: г. Санкт-Петербург, участок ж/д "Заставская ул.-Рощинская ул.", 5-й км, (от 5 км 232 м до 6 км 102 м) непосредственно связан с территорией объекта культурного наследия федерального значения «Пост "Цветочный" Николаевской железной дороги, откуда в марте 1918 г. отправился поезд, на котором Советское правительство переехало из Петрограда в Москву», расположенного по адресу: Санкт-Петербург, участок ж.д. «Заставская ул. -

Рощинская ул.», литера Ж, а именно: объект культурного наследия расположен на указанном земельном участке работ с кадастровым номером 78:14:00076602:21.

Земельный участок с кадастровым номером 78:14:00076602:21 по адресу: г. Санкт-Петербург, участок ж/д "Заставская ул.-Рощинская ул.", 5-й км, (от 5 км 232 м до 6 км 102 м) частично расположен в охранной зоне ОЗ-2(14)06 за пределами исторически сложившихся центральных районов Санкт-Петербурга (Московский район). Режим использования участка в охранной зоне определен законом Санкт-Петербурга от 24 декабря 2008 года № 820-7 "О границах объединенных зон охраны объектов культурного наследия, расположенных на территории Санкт-Петербурга, режимах использования земель и требованиях к градостроительным регламентам в границах указанных зон". Участок производства работ находится вне охранной зоны ОЗ-2(14)06.

К границам участка непосредственно не примыкают объекты (выявленные объекты) культурного наследия. Согласно приказу Минкультуры России от 30.10.2020 № 1295 (ред. от 19.10.2022) «Об утверждении предмета охраны, границ территории и требований к градостроительным регламентам в границах территории исторического поселения федерального значения город Санкт-Петербург» (далее – историческое поселение), участок расположен вне границ территории исторического поселения. Объекты, обладающие признаками объектов культурного (в т.ч. археологического) наследия, в границах рассматриваемого земельного участка отсутствуют.

Рассматриваемым разделом проанализированы особенности рельефа, грунтов участка как факторов, которые могут учтены при выполнении оценки воздействия запроектированных работ на объект культурного наследия.

2. Сведения о наименовании объекта капитального строительства, его функциональном назначении, местоположении на участке, основных объемно-пространственных, конструктивных и технологических решениях, особенностях функционирования, благоустройстве.

В связи с вводом высокоскоростного движения между Санкт-Петербургом и Москвой и организацией движения электропоездов во внутригородском сообщении, разработана концепция реорганизации пассажирского движения в Санкт-Петербургском железнодорожном узле. Для поездов дальнего и пригородного следования, обслуживаемых в настоящее время с Московского вокзала определены прием и отправление всех пригородных поездов Московского и Волховстроевского направлений на новой пассажирской станции Волковская.

Новая пассажирская станция Волковская проектируется на территории полностью реконструируемой грузовой станции Волковская, которая в настоящее время обслуживает только грузовое движение и местную работу примыкающих к станции предприятий.

В составе проекта строительства станции Волковская и во взаимосвязи с поэтапной реконструкцией путевого развития на земельном участке с кадастровым номером 78:14:00076602:21 по адресу: г. Санкт-Петербург, участок ж/д "Заставская ул.-Рощинская ул.", 5-й км, (от 5 км 232 м до 6 км 102 м), непосредственно связанном с территорией объекта культурного наследия федерального значения «Пост "Цветочный" Николаевской железной дороги, откуда в марте 1918 г. отправился поезд, на котором Советское правительство переехало из Петрограда в Москву», расположенного по адресу: Санкт-Петербург, участок ж.д. «Заставская ул. - Рощинская ул.», литера Ж, предусматриваются нижеследующие проектные решения.

Реконструкция путевого развития станции частично позволяет выполнить ее в действующем посту электрической централизации (ЭЦ) с сохранением существующей ЭЦ, так как первоочередными работами предусмотрено исключение из ЭЦ 26 стрелочных переводов и 13 путей, в связи с чем в помещении релейной на действующих стативах высвобождается место для какой-либо последующей реконструкции.

При выполнении работ в действующем посту электрической централизации (ЭЦ) предусматривается сохранение действующих на станции схемных решений, а именно применение однопроводных нормалей на реконструируемых рельсовых цепях, сохранение двухпроводной схемы управления стрелкой на всех вновь установленных. Для выполнения реконструкции в существующем посту ЭЦ увеличения мощностей питающей не потребуется.

Ввиду организации двусторонней автоблокировки на перегоне Волковская-Цветочная по 1 пути, на станции Цветочная устанавливается входной светофор «ЧД» и прокладывается кабель СЦБ от ст. Волковская до поста электрической централизации (ЭЦ) ст. Цветочная. В действующем посту ЭЦ станции Цветочная предусматриваются монтажные работы и установка нового релейного статива. Здание действующей грузовой станции Цветочная и пост электрической централизации находятся по адресу: г. Санкт-Петербург, участок ж.д. "Заставская ул. - Рощинская ул.", литера З на расстоянии более 260 метров от объекта культурного наследия федерального значения «Пост "Цветочный" Николаевской железной дороги, откуда в марте 1918 г. отправился поезд, на котором Советское правительство переехало из Петрограда в Москву», расположенного по адресу: Санкт-Петербург, участок ж.д. «Заставская ул. - Рощинская ул.», литера Ж.

Устройства сигнализации, централизации и блокировки (СЦБ) — комплекс технических средств железнодорожной автоматики, предназначенных для регулирования и обеспечения безопасности движения поездов на перегонах и станциях. Применение кабеля для сигнализации и блокировки предусматривается с медными жилами, с изоляцией из полиэтилена, с водоблокирующими материалами, СБВБПУ парной скрутки. Кабель СЦБ прокладывается в траншее глубиной до 0,8 м.

3. Сведения о объектах культурного наследия непосредственно взаимосвязанных (примыкающих) к границам участка проектирования с указанием расстояния до них от границ участка производства работ.

Выводы по результатам геотехнического обоснования или иной документации, содержащей геотехнические расчеты.

Объект культурного наследия федерального значения «Пост "Цветочный" Николаевской железной дороги, откуда в марте 1918 г. отправился поезд, на котором Советское правительство переехало из Петрограда в Москву», расположен по адресу: Санкт-Петербург, участок ж.д. «Заставская ул. - Рощинская ул.», литера Ж.

Объект и территория объекта в границах, утвержденных распоряжением КГИОП от 10.07.2023 № 553-рп «Об утверждении границ и режима использования территории объекта культурного наследия федерального значения "Пост "Цветочный" Николаевской железной дороги, откуда в марте 1918 г. отправился поезд, на котором Советское правительство переехало из Петрограда в Москву" расположены на земельном участке с кадастровым номером 78:14:0007602:21 по адресу: г. Санкт-Петербург, участок ж/д "Заставская ул.-Рощинская ул.", 5-й км, (от 5 км 232 м до 6 км 102 м). Земельный участок под зданием

объекта культурного наследия не сформирован, земельный участок в границах объекта культурного наследия не сформирован.

Расстояние от объекта культурного наследия до ближайшей трассы прокладываемого кабеля СЦБ и, соответственно, до места проведения земляных работ по его укладке – составляет 267 м.

Выводы по результатам геотехнического обоснования или иной документации, содержащей геотехнические расчеты.

Предварительно назначаемая зона влияния определена в соответствии с СП 249.1325800.2016. «Свод правил. Коммуникации подземные. Проектирование и строительство закрытым и открытым способами». В соответствии с п. 6.4.1 СП 249.1325800.2016 при строительстве подземных коммуникаций закрытым и открытым способами должно быть оценено влияние строительства на окружающую застройку. Согласно п. 6.4.6 СП 249.1325800.2016 оценку влияния следует выполнять для сооружений окружающей застройки, расположенных в пределах предварительно назначаемой зоны влияния проектируемых подземных коммуникаций.

Для предварительной оценки размер зоны влияния допускается принимать равным $4H_s$ — при проходке протяженных открытых выработок (траншей) с откосами), где H_s — глубина заложения низа открытой выработки. Расчет: если глубина траншеи – 0,8 м., то $0,8 \times 4 = 3,2$ метра. Вывод: предварительно назначаемая зона влияния проектируемых подземных коммуникаций составляет 3,2 метра.

4. Результаты определения зоны влияния запроектированных работ на окружающие ОКН с указанием перечня ОКН или их частей, попадающих в зону влияния.

По результатам определения предварительно назначаемой зоны влияния проектируемых подземных коммуникаций размер зоны влияния составляет 3,2 метра.

Расстояние от объекта культурного наследия до ближайшей трассы кабеля СЦБ и, соответственно, до места проведения земляных работ по его укладке на земельном участке с кадастровым номером 78:14:0007602:21 по адресу: г.Санкт-Петербург, участок ж/д "Заставская ул.-Рощинская ул.", 5-й км, (от 5 км 232 м до 6 км 102 м), непосредственно связанном с территорией объекта культурного наследия, составляет 267 метров. Учитывая указанное, объект культурного наследия федерального значения "Пост "Цветочный" Николаевской железной дороги, откуда в марте 1918 г. отправился поезд, на котором Советское правительство переехало из Петрограда в Москву" не попадает в предварительно назначаемую зону влияния запроектированных работ.

5. Краткие сведения: о техническом состоянии ОКН, попадающих в зону влияния (со ссылками на технические отчеты по обследованию или иную документацию), с описанием всего, что находится в зоне влияния;

Сведения о техническом состоянии объекта культурного наследия не приводятся, поскольку объект культурного наследия федерального значения «Пост "Цветочный" Николаевской железной дороги, откуда в марте 1918 г. отправился поезд, на котором Советское правительство переехало из Петрограда в Москву», расположенный по адресу: Санкт-Петербург, участок ж.д. «Заставская ул. - Рощинская ул.», литера Ж, не попадает в предварительно назначаемую зону влияния запроектированных работ.

6. Оценка воздействия принятых проектных решений, а также запроектированных работ в зоне влияния на ОКН (или части ОКН), обоснованная расчетами или требованиями нормативных документов.

Проведение работ на земельном участке с кадастровым номером 78:14:0007602:21 по адресу: г. Санкт-Петербург, участок ж/д "Заставская ул.-Рощинская ул.", 5-й км, (от 5 км 232 м до 6 км 102 м), непосредственно связанном с территорией объекта культурного наследия федерального значения "Пост "Цветочный" Николаевской железной дороги, откуда в марте 1918 г. отправился поезд, на котором Советское правительство переехало из Петрограда в Москву" предусматривается на расстоянии более 260 метров от объекта культурного наследия. Объект культурного наследия и территория объекта не находятся в зоне влияния запроектированных работ, рассчитанной в соответствии с требованиями СП 249.1325800.2016. «Свод правил. Коммуникации подземные. Проектирование и строительство закрытым и открытым способами».

В целях обеспечения сохранности объекта культурного наследия в его исторической среде установлена охранный зона ОЗ-2(14)06 законом Санкт-Петербурга от 24 декабря 2008 года № 820-7 "О границах объединенных зон охраны объектов культурного наследия, расположенных на территории Санкт-Петербурга, режимах использования земель и требованиях к градостроительным регламентам в границах указанных зон". Проведение запроектированных работ предусматривается за пределами охранной зоны ОЗ-2(14)06 объекта культурного наследия федерального значения "Пост "Цветочный" Николаевской железной дороги, откуда в марте 1918 г. отправился поезд, на котором Советское правительство переехало из Петрограда в Москву".

Проектные решения, а также запроектированные работы не оказывают воздействие на объект культурного наследия федерального значения «Пост "Цветочный" Николаевской железной дороги, откуда в марте 1918 г. отправился поезд, на котором Советское правительство переехало из Петрограда в Москву», расположенный по адресу: Санкт-Петербург, участок ж.д. «Заставская ул. - Рощинская ул.», литера Ж, поскольку их проведение предусматривается вне зон (зоны влияния, охранной зоны), в которых осуществляется соответствующее регулирование.

7. Оценка воздействия на ОКН технологии и организации производства работ с учетом сведений о методах ведения работ, использования машин и механизмов, организации строительной площадки с учетом проезда строительной техники.

Приведено обоснование принятой организационно-технологической схемы производства работ. В проекте принят поточный метод возведения основных сооружений с максимальным совмещением работ. Монтажные элементы производятся в заводских условиях и доставляются на строительную площадку автомобильным и железнодорожным транспортом. Разгрузка элементов производится у места монтажа. Выполнение строительно-монтажных работ предусматривается в соответствии с последовательностью путевого переустройства. Строительный городок размещается вне земельного участка с кадастровым номером 78:14:0007602:21, на двух площадках: со стороны ул. Прогонная и у вокзального комплекса (ст. Волковская). До начала производства земляных работ должны быть выполнены организационно-подготовительные мероприятия: разбивочные работы; вынос и закрепление осей траншей; обеспечение отвода поверхностных вод от забоя; ознакомление рабочих и ИТР с технологией и обучение их безопасным методам

производства работ. Разработка грунта под кабельные линии осуществляется открытым способом путем раскрытия траншеи вручную на глубину до 0,8 м. Кабели доставляют к месту укладки в барабанах на специальных кабельных транспортерах или на автомашинах, оборудованных устройством для погрузки, транспортирования и выгрузки барабана с кабелем. Обратную засыпку траншей предусмотрено производить легким бульдозером и вручную с послойным уплотнением грунта засыпки пневмотрамбовками. Движение транспорта предусмотрено по существующим автодорогам или в междупутном пространстве.

С учетом изложенного, а также учитывая месторасположение объекта культурного наследия на расстоянии более 260 метров от участка производства работ, технологии и организация производства работ не окажут воздействия на объект культурного наследия федерального значения «Пост "Цветочный" Николаевской железной дороги, откуда в марте 1918 г. отправился поезд, на котором Советское правительство переехало из Петрограда в Москву», расположенный по адресу: Санкт-Петербург, участок ж.д. «Заставская ул. - Рощинская ул.», литера Ж.

8. Сведения о компенсирующих мероприятиях (мерах обеспечения сохранности) или обоснование отсутствия необходимости в них по результатам комплексной оценки влияния выполняемых работ.

Комплексная оценка влияния предлагаемых к выполнению работ на земельном участке, непосредственно связанном с объектом культурного наследия, показала, что отсутствует негативное техногенное воздействие на объект культурного наследия, обусловленное работами, запроектированными на земельном участке, непосредственно связанном с объектом культурного наследия. В связи с отсутствием негативного техногенного воздействия запроектированных работ на объект культурного наследия федерального значения «Пост "Цветочный" Николаевской железной дороги, откуда в марте 1918 г. отправился поезд, на котором Советское правительство переехало из Петрограда в Москву», расположенный по адресу: Санкт-Петербург, участок ж.д. «Заставская ул. - Рощинская ул.», литера Ж, отсутствует необходимость разработки компенсирующих мероприятий, мероприятий по обеспечению сохранности объекта культурного наследия.

9. Сведения о видах мониторинга или обоснование отсутствия необходимости мониторинга.

Согласно п. 4.4 СП 305.1325800.2017 «Свод правил. Здания и сооружения. Правила проведения геотехнического мониторинга при строительстве», объекты культурного наследия, а также памятники истории и культуры, расположенные за пределами расчетной зоны влияния объектов строительства или реконструкции геотехнической категории III, подлежат геотехническому мониторингу в случае их расположения в предварительно назначаемой зоне влияния.

Учитывая, что объект культурного наследия федерального значения «Пост "Цветочный" Николаевской железной дороги, откуда в марте 1918 г. отправился поезд, на котором Советское правительство переехало из Петрограда в Москву», расположенный по адресу: Санкт-Петербург, участок ж.д. «Заставская ул. - Рощинская ул.», литера Ж расположен за пределами предварительно назначаемой зоны влияния, отсутствует необходимость в проведении геотехнического мониторинга.

10. Вывод о том, что при выполнении предусмотренных в проектной документации проектных решений и специальных мероприятий, а также технологий и особенностей организации производства работ, не окажет недопустимое негативное влияние на ОКН.

Сделан обоснованный вывод о том, что при выполнении предусмотренных в проектной документации проектных решений и специальных мероприятий, а также технологий и особенностей организации производства работ, последние не окажут недопустимое негативное влияние на объект культурного наследия.

Анализом вышеуказанной документации установлено нижеследующее. Раздел обеспечения сохранности объекта культурного наследия федерального значения «Пост "Цветочный" Николаевской железной дороги, откуда в марте 1918 г. отправился поезд, на котором Советское правительство переехало из Петрограда в Москву», расположенного по адресу: Санкт-Петербург, участок ж.д. «Заставская ул. - Рошинская ул.», литера Ж – «Обеспечение сохранности объектов культурного наследия», шифр 10585-183-ОСОКН, входящий в состав проектной документации «Строительство пассажирской станции Волковская Октябрьской железной дороги», шифр 10585-015, выполненной АО «Ленгипротранс» при проведении земляных, строительных, мелиоративных, хозяйственных работ, указанных в статье 30 Федерального закона от 25.06.2002 №73-ФЗ "Об объектах культурного наследия (памятниках истории и культуры) народов Российской Федерации" работ по использованию лесов и иных работ, разработан в соответствии с требованиями п.3 статьи 36 Федерального закона от 25 июня 2002 № 73-ФЗ «Об объектах культурного наследия (памятниках истории и культуры) народов Российской Федерации». Рассматриваемый проект обеспечения сохранности объектов культурного наследия включает оценку воздействия указанных в проекте работ на объект.

В экспертируемом разделе обеспечения сохранности объекта культурного наследия сведения о земельном участке, его местоположении, разрешенном режиме использования, непосредственной взаимосвязи (наличии общих границ) с территориями объекта культурного наследия, особенностях рельефа, грунтов и других факторов, влияющих на оценку воздействия запроектированных работ на объект, представлены в достаточном объеме. При разработке рассматриваемого раздела учтены факторы, которые могут повлиять на оценку воздействия указанных в проекте работ на объекты культурного наследия.

Проектные решения, а также запроектированные работы предусматриваются вне зон (зоны влияния, охранной зоны), в которых осуществляется соответствующее регулирование, на расстоянии более 260 метров от объекта культурного наследия, в связи с чем соблюдение установленных требований к проведению работ при строительстве исключает возникновение негативных факторов, которые могут повлиять на сохранность объекта культурного наследия и его особенностей, подлежащих сохранению. В случае возникновения техногенного воздействия необходимо незамедлительно уведомить производителя работ и проектировщика о возникновении негативных технологических воздействий или выявлении прочих опасных отклонений и выполнить комплекс исследований, направленных на оценку степени опасности выявленных отклонений, выполнить соответствующие мероприятия по устранению негативных воздействий, согласованных с проектной организацией.

Меры по обеспечению сохранности объектов культурного наследия разработаны в соответствии с действующими нормативными документами, а также законодательством об объектах культурного наследия.

Учитывая изложенное, рассматриваемая документация в целом соответствует требованиям об обеспечении сохранности объектов культурного наследия при осуществлении деятельности в границах территории объектов культурного наследия, обоснован вывод о возможности обеспечения сохранности объекта культурного наследия федерального значения «Пост "Цветочный" Николаевской железной дороги, откуда в марте 1918 г. отправился поезд, на котором Советское правительство переехало из Петрограда в Москву», расположенного по адресу: Санкт-Петербург, участок ж.д. «Заставская ул. - Рощинская ул.», литера Ж, при проведении земляных, строительных, мелиоративных, хозяйственных работ, указанных в статье 30 Федерального закона от 25.06.2002 №73-ФЗ "Об объектах культурного наследия (памятниках истории и культуры) народов Российской Федерации" работ по использованию лесов и иных работ, предусмотренных проектной документацией «Строительство пассажирской станции Волковская Октябрьской железной дороги», шифр 10585-015, выполненной АО «Ленгипротранс».

13. Вывод экспертизы в соответствии с требованиями, предусмотренными пунктом 22 Положения о государственной историко-культурной экспертизе, утвержденного Постановлением Правительства Российской Федерации от 25.04.2024 г. № 530: по результатам рассмотрения раздела об обеспечении сохранности объекта культурного наследия федерального значения «Пост "Цветочный" Николаевской железной дороги, откуда в марте 1918 г. отправился поезд, на котором Советское правительство переехало из Петрограда в Москву», расположенного по адресу: Санкт-Петербург, участок ж.д. «Заставская ул. - Рощинская ул.», литера Ж – «Обеспечение сохранности объектов культурного наследия», шифр 10585-183-ОСОКН экспертом сделан вывод о возможности (положительное заключение) обеспечения сохранности объекта культурного наследия федерального значения «Пост "Цветочный" Николаевской железной дороги, откуда в марте 1918 г. отправился поезд, на котором Советское правительство переехало из Петрограда в Москву», расположенного по адресу: Санкт-Петербург, участок ж.д. «Заставская ул. - Рощинская ул.», литера Ж при проведении земляных, строительных, мелиоративных, хозяйственных работ, указанных в статье 30 Федерального закона от 25.06.2002 №73-ФЗ "Об объектах культурного наследия (памятниках истории и культуры) народов Российской Федерации" работ по использованию лесов и иных работ при реализации проектных решений, предусмотренных проектной документацией «Строительство пассажирской станции Волковская Октябрьской железной дороги», шифр 10585-015, выполненной АО «Ленгипротранс».

14. Перечень приложений к заключению экспертизы, обосновывающих вывод эксперта или экспертной комиссии и подлежащих размещению на официальном сайте органа охраны объектов культурного наследия в информационно-телекоммуникационной сети "Интернет" (далее - сайт органа охраны объектов культурного наследия) в соответствии с пунктом 30 Положения о государственной историко-культурной экспертизе, утвержденного Постановлением Правительства Российской Федерации от 25.04.2024 г. № 530:

Приложение 1. Документы, представленные заказчиком или полученные экспертом самостоятельно.

Приложение 2. Фотографические изображения объекта.

Дата оформления заключения экспертизы: 30.04.2026 г.

Настоящее экспертное заключение (Акт государственной историко-культурной экспертизы) зафиксировано на электронном носителе в форматах переносимого документа (pdf, sig), подписано усиленными квалифицированными электронными подписями экспертов - физических лиц. При подписании акта государственной историко-культурной экспертизы проектной документации, выполненного на электронном носителе в формате переносимого документа (PDF), обеспечена конфиденциальность ключа усиленной квалифицированной электронной подписи.

Подпись эксперта:

Болотина Мария Васильевна

30.04.2026

(подписано электронной подписью)

Приложение 1 к Акту государственной историко-культурной экспертизы раздела обеспечения сохранности объекта культурного наследия федерального значения «Пост "Цветочный" Николаевской железной дороги, откуда в марте 1918 г. отправился поезд, на котором Советское правительство переехало из Петрограда в Москву», расположенного по адресу: Санкт-Петербург, участок ж.д. «Заставская ул. - Рошинская ул.», литера Ж – «Обеспечение сохранности объектов культурного наследия», шифр 10585-183-ОСОКН, входящего в состав проектной документации «Строительство пассажирской станции Волковская Октябрьской железной дороги», шифр 10585-015, выполненной АО «Ленгипротранс» при проведении земляных, строительных, мелиоративных, хозяйственных работ, указанных в статье 30 Федерального закона от 25.06.2002 №73-ФЗ "Об объектах культурного наследия (памятниках истории и культуры) народов Российской Федерации" работ по использованию лесов и иных работ, включающего оценку воздействия таких работ на указанные объекты и содержащего меры по обеспечению сохранности указанных объектов при проведении таких работ в границах территорий указанных объектов либо на земельном участке, непосредственно связанном с земельным участком в границах территорий указанных объектов

Документы, представленные заказчиком или полученные экспертом самостоятельно.

Перечень документов, представленных заказчиком или полученных экспертом самостоятельно:

- постановление Правительства РФ от 10 июля 2001 года N 527 «О перечне объектов исторического и культурного наследия федерального (общероссийского) значения, находящихся в г.Санкт-Петербурге» (выдержка);
- копия распоряжения Комитета по государственному контролю, использованию и охране объектов культурного наследия Правительства Санкт-Петербурга от 11.03.2019 г. № 103-р «Об утверждении предмета охраны объекта культурного наследия федерального значения «Пост "Цветочный" Николаевской железной дороги, откуда в марте 1918 г. отправился поезд, на котором Советское правительство переехало из Петрограда в Москву»;
- копия распоряжения Комитета по государственному контролю, использованию и охране объектов культурного наследия Правительства Санкт-Петербурга от 10.07.2023 г. № 553-рп «Об утверждении границ и режима использования территории объекта культурного наследия федерального значения «Пост "Цветочный" Николаевской железной дороги, откуда в марте 1918 г. отправился поезд, на котором Советское правительство переехало из Петрограда в Москву»;
- копия охранного обязательства собственника или иного законного владельца объекта культурного наследия федерального значения «Пост "Цветочный" Николаевской железной дороги, откуда в марте 1918 г. отправился поезд, на котором Советское правительство переехало из Петрограда в Москву», включенного в единый государственный реестр

объектов культурного наследия (памятников истории и культуры) от 01.04.2019 г. № 07-19-130/19;

- копия Выписки из Единого государственного реестра недвижимости об основных характеристиках и зарегистрированных правах на объект недвижимости от 10.03.2026г. № КУВИ-001/2026-30947560 на земельный участок кадастровый номер: 78:14:0007602:21 по адресу: г.Санкт-Петербург, участок ж/д "Заставская ул.-Рощинская ул.", 5-й км, (от 5 км 232 м до 6 км 102 м);

- копия письма Комитета по государственному контролю, использованию и охране объектов культурного наследия Правительства Санкт-Петербурга исх.№ 01-43-19275/25-0-1 от 22.08.2025;

- копия письма Комитета по государственному контролю, использованию и охране объектов культурного наследия Правительства Санкт-Петербурга исх.№ 01-24-564/25-0-1 от 24.03.2025.

ПРАВИТЕЛЬСТВО РОССИЙСКОЙ ФЕДЕРАЦИИ**ПОСТАНОВЛЕНИЕ****от 10 июля 2001 года N 527****О перечне объектов исторического и культурного наследия федерального (общероссийского) значения, находящихся в г.Санкт-Петербурге**

Правительство Российской Федерации

постановляет:

1. Одобрить работу Министерства культуры Российской Федерации и правительства Санкт-Петербурга, проведенную совместно с научно-исследовательскими организациями и организациями по охране памятников истории и культуры, по уточнению пообъектного состава памятников истории и культуры федерального (общероссийского) значения, находящихся в г.Санкт-Петербурге.

2. Утвердить прилагаемый перечень объектов исторического и культурного наследия федерального (общероссийского) значения, находящихся в г.Санкт-Петербурге.

3. Признать утратившими силу:

приложение N 1 к постановлению Совета Министров РСФСР от 30 августа 1960 года N 1327 "О дальнейшем улучшении дела охраны памятников культуры в РСФСР" в части, касающейся памятников культуры г.Ленинграда;

приложение N 1 к постановлению Совета Министров РСФСР от 4 декабря 1974 года N 624 "О дополнении и частичном изменении постановления Совета Министров РСФСР от 30 августа 1960 года N 1327 "О дальнейшем улучшении дела охраны памятников культуры в РСФСР" в части, касающейся памятников культуры г.Ленинграда;

приложение к постановлению Совета Министров РСФСР от 7 сентября 1976 года N 495 "О дополнении постановления Совета Министров РСФСР от 30 августа 1960 года N 1327 "О дальнейшем улучшении дела охраны памятников культуры в РСФСР" (СП РСФСР, 1976, N 17, ст.134) в части, касающейся памятников культуры г.Ленинграда;

постановление Правительства Российской Федерации от 20 февраля 1992 года N 116 "О включении в список исторических памятников ледокола "Красин".

Председатель Правительства
Российской Федерации
М.Касьянов

УТВЕРЖДЕН
постановлением Правительства
Российской Федерации
от 10 июля 2001 года N 527

ПЕРЕЧЕНЬ
объектов исторического и культурного наследия федерального
(общероссийского) значения, находящихся в г.Санкт-Петербурге

Наименование и дата сооружения памятника истории и культуры	Местонахождение памятника истории и культуры
--	---

г.Санкт-Петербург

Пост "Цветочный" Николаевской
железной дороги, откуда
в марте 1918 г. отправился
поезд, на котором Советское
правительство переехало из
Петрограда в Москву

ж.-д. ст. Цветочная
Петербургского
железнодорожного узла



ПРАВИТЕЛЬСТВО САНКТ-ПЕТЕРБУРГА
КОМИТЕТ ПО ГОСУДАРСТВЕННОМУ КОНТРОЛЮ, ИСПОЛЬЗОВАНИЮ
И ОХРАНЕ ПАМЯТНИКОВ ИСТОРИИ И КУЛЬТУРЫ
РАСПОРЯЖЕНИЕ

окуд

11.03.2019№ 103-р

**Об утверждении предмета охраны
объекта культурного наследия
федерального значения**

«Пост "Цветочный" Николаевской железной дороги, откуда в марте 1918 г. отправился поезд, на котором Советское правительство переехало из Петрограда в Москву»

1. Утвердить предмет охраны объекта культурного наследия федерального значения «Пост "Цветочный" Николаевской железной дороги, откуда в марте 1918 г. отправился поезд, на котором Советское правительство переехало из Петрограда в Москву», расположенного по адресу: Санкт-Петербург, участок ж.д. 'Заставская ул. – Рощинская ул.', литера Ж (г. Санкт-Петербург, ж.д. ст. Цветочная Петербургского железнодорожного узла), согласно приложению к распоряжению.

2. Начальнику отдела государственного учета объектов культурного наследия обеспечить размещение распоряжения в электронной форме в локальной компьютерной сети КГИОП.

3. Контроль за выполнением распоряжения остается за заместителем председателя КГИОП – начальником Управления организационного обеспечения, популяризации и государственного учета объектов культурного наследия.

Заместитель председателя КГИОП –
начальник Управления организационного обеспечения,
популяризации и государственного учета
объектов культурного наследия

Г.Р. Аганова

Предмет охраны объекта культурного наследия федерального значения
«Пост "Цветочный" Николаевской железной дороги, откуда в марте 1918 г. отправился
поезд, на котором Советское правительство переехало из Петрограда в Москву»,
расположенного по адресу:

Санкт-Петербург, участок ж.д. 'Заставская ул. – Рощинская ул.', литера Ж
(г. Санкт-Петербург, ж.д. ст. Цветочная Петербургского железнодорожного узла)

№ пп	Видовая принадлежность предмета охраны	Предмет охраны	Фотофиксация
1	2	3	4
1	Объемно-пространственное решение:	<p>исторические габариты и конфигурация прямоугольного в плане одноэтажного здания;</p> <p>габариты, конфигурация и высотные отметки крыши;</p> <p>вид материала кровли – сталь.</p>	 
2	Конструктивная система здания:	исторические наружные и внутренние капитальные стены – материал (кирпич), местоположение.	
3	Архитектурно-художественное решение фасадов:	<p>архитектурно-художественное решение в кирпичном стиле;</p> <p>облицовка цоколя известняковой скобой;</p> <p>материал и характер обработки фасадной поверхности – лицевая кладка красного кирпича;</p> <p>местоположение, габариты, конфигурация (прямоугольные) исторических оконных и дверных проемов;</p> <p>оформление оконных и дверных проемов – штукатурные наличники с линейным рустом, подоконная тяга;</p>	

штукатурные прямоугольные филенки,
рустованные лопатки;

профилированная подоконная тяга
(восточный и северный фасады);

свес крыши на деревянных кобылках.





ПРАВИТЕЛЬСТВО САНКТ-ПЕТЕРБУРГА
КОМИТЕТ ПО ГОСУДАРСТВЕННОМУ КОНТРОЛЮ, ИСПОЛЬЗОВАНИЮ
И ОХРАНЕ ПАМЯТНИКОВ ИСТОРИИ И КУЛЬТУРЫ
РАСПОРЯЖЕНИЕ

окуд

10.04.2023№ 553-рп

Об утверждении границ и режима использования территории объекта культурного наследия федерального значения «Пост «Цветочный» Николаевской железной дороги, откуда в марте 1918 г. отправился поезд, на котором Советское правительство переехало из Петрограда в Москву»

В соответствии со статьей 3.1, подпунктом 10 пункта 2 статьи 33 Федерального закона от 25.06.2002 № 73-ФЗ «Об объектах культурного наследия (памятниках истории и культуры) народов Российской Федерации» и пунктом 3.12 Положения о Комитете по государственному контролю, использованию и охране памятников истории и культуры, утвержденного постановлением Правительства Санкт-Петербурга от 28.04.2004 № 651, на основании историко-культурного исследования, выполненного ООО «Росскарта» (от 20.10.2022 рег. № 01-43-27688/22-0-0):

1. Утвердить:

1.1. Границы территории объекта культурного наследия федерального значения «Пост «Цветочный» Николаевской железной дороги, откуда в марте 1918 г. отправился поезд, на котором Советское правительство переехало из Петрограда в Москву», расположенного по адресу: Санкт-Петербург, ж.-д. ст. Цветочная Петербургского железнодорожного узла, согласно приложению № 1 к распоряжению.

1.2. Режим использования территории объекта культурного наследия федерального значения «Пост «Цветочный» Николаевской железной дороги, откуда в марте 1918 г. отправился поезд, на котором Советское правительство переехало из Петрограда в Москву», расположенного по адресу: Санкт-Петербург, ж.-д. ст. Цветочная Петербургского железнодорожного узла, согласно приложению № 2 к распоряжению.

2. План границ территории объекта культурного наследия федерального значения «Пост «Цветочный» Николаевской железной дороги, откуда в марте 1918 г. Советское правительство переехало из Петрограда в Москву», утвержденный КГИОП 04.07.2005, признать утратившим силу.

3. Начальнику отдела государственного реестра объектов культурного наследия обеспечить:

3.1. Направление в Управление Федеральной службы государственной регистрации, кадастра и картографии по Санкт-Петербургу, Комитет по градостроительству и архитектуре копий распоряжений в срок, не превышающий пяти рабочих дней со дня издания распоряжения.

3.2. Уведомление лиц, являющихся собственниками или иными законными владельцами объекта, указанного в пункте 1 распоряжения, в срок, не превышающий трех рабочих дней со дня издания распоряжения.

3.3. Размещение настоящего распоряжения в электронной форме в локальной компьютерной сети КГИОП и его официальное опубликование.

3.4. Внесение соответствующих изменений в «Геоинформационную базу данных по объектам культурного наследия, границам и режимам зон охраны на территории Санкт-Петербурга».

4. Контроль за выполнением распоряжения возложить на начальника Управления государственного реестра объектов культурного наследия.

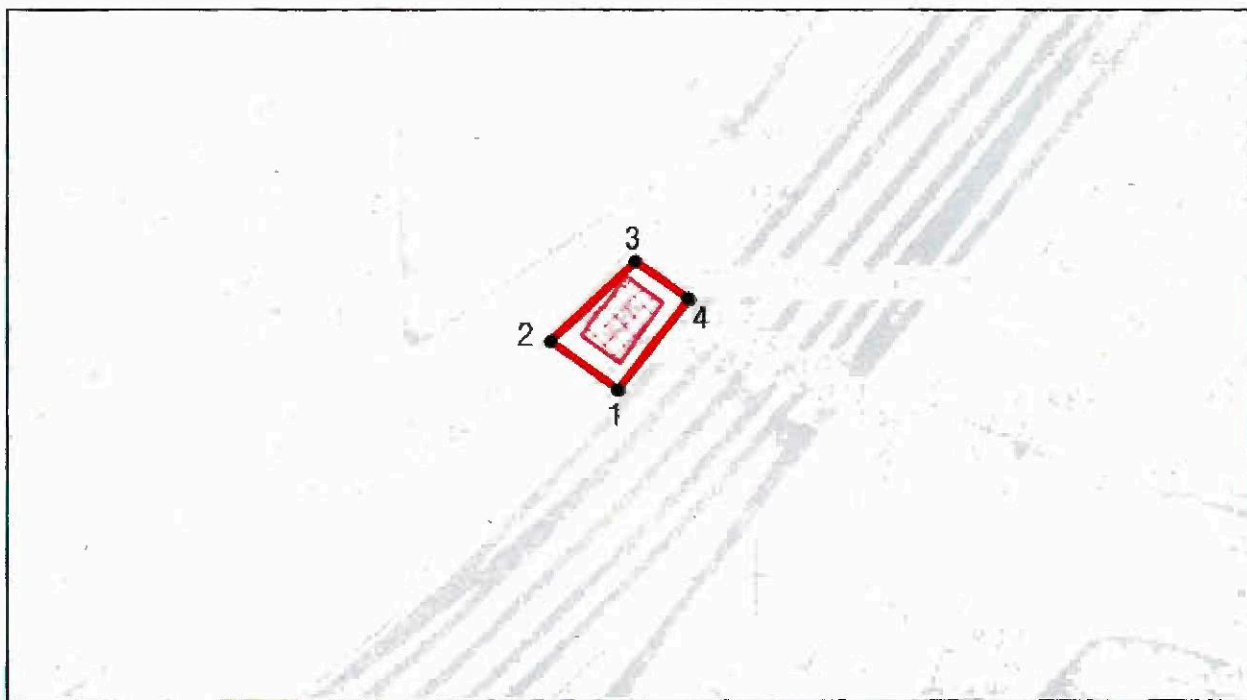
Председатель КГИОП



С.В. Макаров




Границы территории объекта культурного наследия федерального значения «Пост «Цветочный» Николаевской железной дороги, откуда в марте 1918 г. отправился поезд, на котором Советское правительство переехало из Петрограда в Москву» (далее – объект культурного наследия), расположенного по адресу: Санкт-Петербург, ж.-д. ст. Цветочная Петербургского железнодорожного узла

1. Схема границ территории объекта культурного наследия:



Масштаб 1:2000

Условные обозначения:

- | | |
|---|--|
|  | граница территории объекта культурного наследия |
|  | характерная точка границы территории объекта культурного наследия |
|  | территория, занимаемая объектом культурного наследия федерального значения |

2. Перечень координат характерных точек границ территории
объекта культурного наследия:

Сведения о местоположении границ объекта					
1. Система координат		СК-1964			
2. Сведения о характерных точках границ объекта					
Обозначение характерных точек границ	Координаты, м		Метод определения координат характерной точки	Средняя квадратическая погрешность положения	Описание обозначения точки на местности (при наличии)
	X	Y			
1	2	3	4	5	6
1	88628.73	114578.48	Метод спутниковых геодезических измерений	0.10	—
2	88636.10	114568.16	Метод спутниковых геодезических измерений	0.10	—
3	88648.35	114581.12	Метод спутниковых геодезических измерений	0.10	—
4	88642.59	114589.34	Метод спутниковых геодезических измерений	0.10	—
1	88628.73	114578.48	Метод спутниковых геодезических измерений	0.10	—

Приложение №2
к распоряжению КГИОП
от 10.04.2023 № 553-рп

Режим использования территории объекта культурного наследия федерального значения «Пост «Цветочный» Николаевской железной дороги, откуда в марте 1918 г. отправился поезд, на котором Советское правительство переехало из Петрограда в Москву», расположенного по адресу: Санкт-Петербург, ж.-д. ст. Цветочная Петербургского железнодорожного узла

1. На территории объекта культурного наследия запрещаются: строительство объектов капитального строительства и увеличение объемно-пространственных характеристик существующих на территории объекта культурного наследия объектов капитального строительства; проведение земляных, строительных, мелиоративных и иных работ, за исключением работ по сохранению объекта культурного наследия или его отдельных элементов, сохранению историко-градостроительной или природной среды объекта культурного наследия.

2. На территории объекта культурного наследия разрешается ведение хозяйственной деятельности, не противоречащей требованиям обеспечения сохранности объекта культурного наследия и позволяющей обеспечить функционирование объекта культурного наследия в современных условиях.

3. Требования к осуществлению деятельности в границах территории объекта культурного наследия и требования к содержанию использования территории объекта культурного наследия устанавливаются законодательством Российской Федерации и Санкт-Петербурга об объектах культурного наследия.



ПРАВИТЕЛЬСТВО САНКТ-ПЕТЕРБУРГА
КОМИТЕТ ПО ГОСУДАРСТВЕННОМУ КОНТРОЛЮ, ИСПОЛЬЗОВАНИЮ
И ОХРАНЕ ПАМЯТНИКОВ ИСТОРИИ И КУЛЬТУРЫ

РАСПОРЯЖЕНИЕ

01 АПР 2019

№ 04-19-130/19

Об утверждении охранного обязательства собственника или иного законного владельца объекта культурного наследия федерального значения «Пост "Цветочный" Николаевской железной дороги, откуда в марте 1918 г. отправился поезд, на котором Советское правительство переехало из Петрограда в Москву», включенного в единый государственный реестр объектов культурного наследия (памятников истории и культуры) народов Российской Федерации

В соответствии с главой VIII Федерального закона от 25.06.2002 № 73-ФЗ «Об объектах культурного наследия (памятниках истории и культуры) народов Российской Федерации»:

1. Утвердить охранное обязательство собственника или иного законного владельца объекта культурного наследия федерального значения «Пост "Цветочный" Николаевской железной дороги, откуда в марте 1918 г. отправился поезд, на котором Советское правительство переехало из Петрограда в Москву», расположенного по адресу: Санкт-Петербург, ж.-д. ст. Цветочная Петербургского железнодорожного узла (далее – объект), согласно приложению к настоящему распоряжению.

2. Начальнику Юридического управления - юрисконсульту КГИОП обеспечить регистрацию распоряжения и его передачу в необходимом числе копий в отдел обработки документированной информации Управления организационного обеспечения, популяризации и государственного учета объектов культурного наследия КГИОП в течение трех рабочих дней со дня его утверждения.

3. Начальнику отдела обработки документированной информации Управления организационного обеспечения, популяризации и государственного учета объектов культурного наследия КГИОП обеспечить направление копии распоряжения собственнику объекта, другим лицам, к обязанностям которых относится его исполнение, а также в орган, уполномоченный на ведение Единого государственного реестра недвижимости в порядке, установленном законодательством Российской Федерации, в течение двенадцати рабочих дней со дня передачи копий согласно пункту 2 распоряжения.

4. Начальнику отдела государственного учета объектов культурного наследия Управления организационного обеспечения, популяризации и государственного учета объектов культурного наследия КГИОП обеспечить направление распоряжения в Министерство культуры Российской Федерации для приобщения к учетному делу объекта.

5. Начальнику отдела координации и контроля Управления организационного обеспечения, популяризации и государственного учета объектов культурного наследия КГИОП обеспечить размещение распоряжения на сайте КГИОП в информационно-телекоммуникационной сети «Интернет» и в локальной компьютерной сети КГИОП.

6. Контроль за выполнением распоряжения остается за заместителем председателя КГИОП - начальником Управления организационного обеспечения, популяризации и государственного учета объектов культурного наследия.

Заместитель председателя КГИОП -
начальник Управления организационного обеспечения,
популяризации и государственного учета
объектов культурного наследия

Г.Р. Аганова

Приложение
к распоряжению КГИОП
от 1 АПР 2019 № 04-18-130/18

**ОХРАННОЕ ОБЯЗАТЕЛЬСТВО
СОБСТВЕННИКА ИЛИ ИНОГО ЗАКОННОГО ВЛАДЕЛЬЦА**

объекта культурного наследия, включенного в единый государственный реестр объектов культурного наследия (памятников истории и культуры) народов Российской Федерации

"Пост "Цветочный" Николаевской железной дороги, откуда в марте 1918 г. отправился поезд, на котором Советское правительство переехало из Петрограда в Москву"
(указать наименование объекта культурного наследия в соответствии с правовым актом о его принятии на государственную охрану)

регистрационный номер объекта культурного наследия в едином государственном реестре объектов культурного наследия (памятников истории и культуры) народов Российской Федерации:

7	8	1	7	1	1	2	0	6	0	0	0	0	0	6
---	---	---	---	---	---	---	---	---	---	---	---	---	---	---

Раздел 1. Данные об объекте культурного наследия, включенном в единый государственный реестр объектов культурного наследия (памятников истории и культуры) народов Российской Федерации

(заполняются в случае, предусмотренном п. 5 ст. 47.6 Федерального закона от 25.06.2002 N 73-ФЗ "Об объектах культурного наследия (памятниках истории и культуры) народов Российской Федерации")

Отметка о наличии или отсутствии паспорта объекта культурного наследия, включенного в единый государственный реестр объектов культурного наследия (памятников истории и культуры) народов Российской Федерации, в отношении которого утверждено охранное обязательство (далее - объект культурного наследия):

имеется отсутствует
(нужное отметить знаком "V")

При наличии паспорта объекта культурного наследия он является неотъемлемой частью охранного обязательства.

При отсутствии паспорта объекта культурного наследия в охранное обязательство вносятся следующие сведения:

1. Сведения о наименовании объекта культурного наследия:

2. Сведения о времени возникновения или дате создания объекта культурного наследия, датах основных изменений (перестроек) данного объекта и (или) датах связанных с ним исторических событий:

3. Сведения о категории историко-культурного значения объекта культурного

наследия:

федерального регионального муниципального значения
(нужное отметить знаком "V")

4. Сведения о виде объекта культурного наследия:

памятник ансамбль
(нужное отметить знаком "V")

5. Номер и дата принятия акта органа государственной власти о включении объекта культурного наследия в единый государственный реестр объектов культурного наследия (памятников истории и культуры) народов Российской Федерации:

6. Сведения о местонахождении объекта культурного наследия (адрес объекта или при его отсутствии описание местоположения объекта):

(Субъект Российской Федерации)

(населенный пункт)

улица д. корп./стр. помещение/квартира

иные сведения:

7. Сведения о границах территории объекта культурного наследия (для объектов археологического наследия прилагается графическое отражение границ на плане земельного участка, в границах которого он располагается):

8. Описание предмета охраны объекта культурного наследия:

9. Фотографическое (иное графическое) изображение объекта (на момент утверждения охранного обязательства):

Прилагается:

(указать количество)

согласно приложению № к настоящему охранному обязательству.

10. Сведения о наличии зон охраны данного объекта культурного наследия с указанием номера и даты принятия органом государственной власти акта об утверждении указанных зон либо информация о расположении данного объекта культурного наследия/земельного участка, в границах которого располагается объект археологического наследия, в границах зон охраны другого объекта культурного наследия:

11. Сведения о требованиях к осуществлению деятельности в границах территории объекта культурного наследия, включенного в единый государственный реестр объектов культурного наследия (памятников истории и культуры) народов Российской Федерации, об особом режиме использования земельного участка, в границах которого располагается объект археологического наследия, установленных статьей 5.1 Федерального закона от 25.06.2002 N 73-ФЗ "Об объектах культурного наследия (памятниках истории и культуры) народов Российской Федерации" (далее - Закон 73-ФЗ):

1) на территории памятника или ансамбля запрещаются строительство объектов капитального строительства и увеличение объемно-пространственных характеристик существующих на территории памятника или ансамбля объектов капитального строительства; проведение земляных, строительных, мелиоративных и иных работ, за исключением работ по сохранению объекта культурного наследия или его отдельных элементов, сохранению историко-градостроительной или природной среды объекта культурного наследия;

2) на территории памятника, ансамбля разрешается ведение хозяйственной деятельности, не противоречащей требованиям обеспечения сохранности объекта культурного наследия и позволяющей обеспечить функционирование объекта культурного наследия в современных условиях;

3) в случае нахождения памятника или ансамбля на территории достопримечательного места подлежат также выполнению требования и ограничения, установленные в соответствии со статьей 5.1 Закона 73-ФЗ, для осуществления хозяйственной деятельности на территории достопримечательного места;

4) особый режим использования земельного участка, в границах которого располагается объект археологического наследия, предусматривает возможность проведения археологических полевых работ в порядке, установленном Законом 73-ФЗ, земляных, строительных, мелиоративных, хозяйственных работ, указанных в статье 30 Закона 73-ФЗ работ по использованию лесов и иных работ при условии обеспечения сохранности объекта археологического наследия, а также обеспечения доступа граждан к указанному объекту.

12. Иные сведения, предусмотренные Законом 73-ФЗ:

Действие охранного обязательства прекращается со дня принятия Правительством Российской Федерации решения об исключении объекта культурного наследия из реестра.

Сведения о местонахождении объекта культурного наследия (адрес объекта или при его отсутствии описание местоположения объекта):

- г. Санкт-Петербург, ж.-д. ст. Цветочная Петербургского железнодорожного узла (согласно постановлению Правительства РФ от 10.07.2001 № 527);

- Санкт-Петербург, ж.-д. ст. Цветочная Петербургского железнодорожного узла (согласно приказу Министерства культуры Российской Федерации от 10.11.2017 № 122325-р);

- г. Санкт-Петербург, участок ж.д. "Заставская ул. - Рошинская ул.", литера Ж (согласно выписке из Единого государственного реестра недвижимости об объекте недвижимости от

17.11.2017 № 99/2017/36979826).

Раздел 2. Требования к сохранению объекта культурного наследия
(заполняется в соответствии со статьей 47.2 Закона 73-ФЗ)

13. Требования к сохранению объекта культурного наследия, включенного в единый государственный реестр объектов культурного наследия (памятников истории и культуры) народов Российской Федерации, предусматривают консервацию, ремонт, реставрацию объекта культурного наследия, приспособление объекта культурного наследия для современного использования либо сочетание указанных мер.

Состав (перечень) и сроки (периодичность) проведения работ по сохранению объекта культурного наследия, в отношении которого утверждено охранное обязательство, определяются соответствующим органом охраны объектов культурного наследия:

Комитет по государственному контролю, использованию и охране памятников истории и культуры Санкт-Петербурга (далее - КГИОП)

(указать наименование органа охраны объектов культурного наследия, утвердившего охранное обязательство)

на основании акта технического состояния объекта культурного наследия, составленного в порядке, установленном пунктом 2 статьи 47.2 Закона 73-ФЗ.

14. Лицо (лица), указанное (указанные) в пункте 11 статьи 47.6 Закона 73-ФЗ, обязано (обязаны) обеспечить финансирование и организацию проведения научно-исследовательских, изыскательских, проектных работ, консервации, ремонта, реставрации и иных работ, направленных на обеспечение физической сохранности объекта культурного наследия и сохранение предмета охраны объекта культурного наследия, в порядке, установленном Законом 73-ФЗ.

В случае обнаружения при проведении работ по сохранению объекта культурного наследия объектов, обладающих признаками объекта культурного наследия, в том числе объектов археологического наследия, собственник или иной законный владелец обязан незамедлительно приостановить работы и направить в течение трех рабочих дней со дня их обнаружения заявление в письменной форме об указанных объектах в региональный орган охраны объектов культурного наследия:

КГИОП

(указать наименование соответствующего регионального органа охраны объектов культурного наследия. В случае если охранное обязательство утверждено не данным органом охраны, указать его полное наименование и почтовый адрес)

Дальнейшее взаимодействие с региональным органом охраны объектов культурного наследия собственник или иной законный владелец объекта культурного наследия обязан осуществлять в порядке, установленном статьей 36 Закона 73-ФЗ.

15. Работы по сохранению объекта культурного наследия должны организовываться собственником или иным законным владельцем объекта культурного наследия в соответствии с порядком, предусмотренным статьей 45 Закона 73-ФЗ.

16. Собственник (иной законный владелец) земельного участка, в границах которого расположен объект археологического наследия, обязан:

обеспечивать неизменность внешнего облика;

сохранять целостность, структуру объекта археологического наследия;

организовывать и финансировать спасательные археологические полевые работы на

данном объекте археологического наследия в случае, предусмотренном статьей 40, и в порядке, установленном статьей 45.1 Закона 73-ФЗ.

Раздел 3. Требования к содержанию объекта культурного наследия
(заполняется в соответствии со статьей 47.3 Закона 73-ФЗ)

17. При содержании и использовании объекта культурного наследия, включенного в единый государственный реестр объектов культурного наследия (памятников истории и культуры) народов Российской Федерации, в целях поддержания в надлежащем техническом состоянии без ухудшения физического состояния и (или) изменения предмета охраны данного объекта культурного наследия лица, указанные в пункте 11 статьи 47.6 Закона 73-ФЗ, обязаны:

1) осуществлять расходы на содержание объекта культурного наследия и поддержание его в надлежащем техническом, санитарном и противопожарном состоянии;

2) не проводить работы, изменяющие предмет охраны объекта культурного наследия либо ухудшающие условия, необходимые для сохранности объекта культурного наследия;

3) не проводить работы, изменяющие облик, объемно-планировочные и конструктивные решения и структуры, интерьер объекта культурного наследия в случае, если предмет охраны объекта культурного наследия не определен;

4) соблюдать установленные статьей 5.1 Закона 73-ФЗ требования к осуществлению деятельности в границах территории объекта культурного наследия, особый режим использования земельного участка, водного объекта или его части, в границах которых располагается объект археологического наследия;

5) не использовать объект культурного наследия (за исключением оборудованных с учетом требований противопожарной безопасности объектов культурного наследия, предназначенных либо предназначавшихся для осуществления и (или) обеспечения указанных ниже видов хозяйственной деятельности, и помещений для хранения предметов религиозного назначения, включая свечи и лампадное масло):

под склады и объекты производства взрывчатых и огнеопасных материалов, предметов и веществ, загрязняющих интерьер объекта культурного наследия, его фасад, территорию и водные объекты и (или) имеющих вредные паргазообразные и иные выделения;

под объекты производства, имеющие оборудование, оказывающее динамическое и вибрационное воздействие на конструкции объекта культурного наследия, независимо от мощности данного оборудования;

под объекты производства и лаборатории, связанные с неблагоприятным для объекта культурного наследия температурно-влажностным режимом и применением химически активных веществ;

б) незамедлительно извещать:

КГИОП

(указать наименование органа охраны объектов культурного наследия, утвердившего охранное обязательство)

обо всех известных ему повреждениях, авариях или об иных обстоятельствах, причинивших вред объекту культурного наследия, включая объект археологического наследия, земельному участку в границах территории объекта культурного наследия или угрожающих причинением такого вреда, и безотлагательно принимать меры по предотвращению дальнейшего разрушения, в том числе проводить противоаварийные работы в порядке, установленном для проведения работ по сохранению объекта культурного наследия;

7) не допускать ухудшения состояния территории объекта культурного наследия, включенного в единый государственный реестр объектов культурного наследия (памятников истории и культуры) народов Российской Федерации, поддерживать территорию объекта культурного наследия в благоустроенном состоянии.

18. Собственник жилого помещения, являющегося объектом культурного наследия или частью такого объекта, обязан выполнять требования к сохранению объекта культурного наследия в части, предусматривающей обеспечение поддержания объекта культурного наследия или части объекта культурного наследия в надлежащем техническом состоянии без ухудшения физического состояния и изменения предмета охраны объекта культурного наследия.

19. В случае обнаружения при проведении работ на земельном участке в границах территории объекта культурного наследия объектов, либо на земельном участке, в границах которого располагается объект археологического наследия, объектов, обладающих признаками объекта культурного наследия, лица, указанные в пункте 11 статьи 47.6 Закона 73-ФЗ, осуществляют действия, предусмотренные подпунктом 2 пункта 3 статьи 47.2 Закона 73-ФЗ.

20. В случае если содержание или использование объекта культурного наследия, включенного в единый государственный реестр объектов культурного наследия (памятников истории и культуры) народов Российской Федерации, а также земельного участка, в границах которого располагается объект археологического наследия, может привести к ухудшению состояния данного объекта культурного наследия и (или) предмета охраны данного объекта культурного наследия, в предписании, направляемом

КГИОП

(указать наименование органа охраны объектов культурного наследия, утвердившего охранное обязательство)

собственнику или иному законному владельцу объекта культурного наследия, устанавливаются следующие требования:

1) к видам хозяйственной деятельности с использованием объекта культурного наследия, включенного в реестр, земельного участка, в границах которого располагается объект археологического наследия, либо к видам хозяйственной деятельности, оказывающим воздействие на указанные объекты, в том числе ограничение хозяйственной деятельности;

2) к использованию объекта культурного наследия, включенного в реестр, земельного участка, в границах которого располагается объект археологического наследия, при осуществлении хозяйственной деятельности, предусматривающие в том числе ограничение технических и иных параметров воздействия на объект культурного наследия;

3) к благоустройству в границах территории объекта культурного наследия, включенного в реестр, земельного участка, в границах которого располагается объект археологического наследия.

Раздел 4. Требования к обеспечению доступа граждан
Российской Федерации, иностранных граждан и лиц без гражданства
к объекту культурного наследия, включенному в реестр
(заполняется в соответствии со статьей 47.4 Закона 73-ФЗ)

21. Условия доступа к объекту культурного наследия, включенному в реестр (периодичность, длительность и иные характеристики доступа), устанавливаются соответствующим органом охраны объектов культурного наследия, определенным пунктом 7 статьи 47.6 Закона 73-ФЗ, с учетом мнения собственника или иного законного владельца такого объекта, а также с учетом вида объекта культурного наследия, включенного в реестр, категории его историко-культурного значения, предмета охраны, физического состояния объекта культурного наследия, требований к его сохранению, характера современного использования данного объекта культурного наследия, включенного в реестр.

Условия доступа к объектам культурного наследия, включенным в реестр, используемым в качестве жилых помещений, а также к объектам культурного наследия религиозного назначения, включенным в реестр, устанавливаются соответствующим

органом охраны объектов культурного наследия по согласованию с собственниками или иными законными владельцами этих объектов культурного наследия.

При определении условий доступа к памятникам или ансамблям религиозного назначения учитываются требования к внешнему виду и поведению лиц, находящихся в границах территорий указанных объектов культурного наследия религиозного назначения, соответствующие внутренним установлениям религиозной организации, если такие установления не противоречат законодательству Российской Федерации.

В случае, если интерьер объекта культурного наследия не относится к предмету охраны объекта культурного наследия, требование к обеспечению доступа во внутренние помещения объекта культурного наследия, включенного в реестр, не может быть установлено.

Условия доступа к объектам культурного наследия, расположенным на территории Российской Федерации и предоставленным в соответствии с международными договорами Российской Федерации дипломатическим представительствам и консульским учреждениям иностранных государств в Российской Федерации, международным организациям, а также к объектам культурного наследия, находящимся в собственности иностранных государств и международных организаций, устанавливаются в соответствии с международными договорами Российской Федерации.

Физические и юридические лица, проводящие археологические полевые работы, имеют право доступа к объектам археологического наследия, археологические полевые работы на которых предусмотрены разрешением (открытым листом) на проведение археологических полевых работ. Физическим и юридическим лицам, проводящим археологические полевые работы, в целях проведения указанных работ собственниками и (или) пользователями земельных участков, в границах которых расположены объекты археологического наследия, должен быть обеспечен доступ к земельным участкам, участкам водных объектов, участкам лесного фонда, на территорию, определенную разрешением (открытым листом) на проведение археологических полевых работ.

Обеспечить доступ гражданам Российской Федерации, иностранным гражданам и лицам без гражданства во внутренние помещения объекта культурного наследия и к объекту культурного наследия, в соответствии с внутренним распорядком, установленным собственником или иным законным владельцем объекта культурного наследия.

Раздел 5. Требования к размещению наружной рекламы на объектах культурного наследия, их территориях

(заполняется в случаях, определенных подпунктом 4 пункта 2 статьи 47.6 Закона 73-ФЗ)

22. Требования к размещению наружной рекламы:

Не допускается распространение наружной рекламы на объектах культурного наследия, включенных в единый государственный реестр объектов культурного наследия (памятников истории и культуры) народов Российской Федерации, а также на их территориях, за исключением достопримечательных мест.

Запрет или ограничение распространения наружной рекламы на объектах культурного наследия, находящихся в границах достопримечательного места и включенных в единый государственный реестр объектов культурного наследия (памятников истории и культуры) народов Российской Федерации, а также требования к ее распространению устанавливаются соответствующим органом охраны объектов культурного наследия, определенным пунктом 7 статьи 47.6 Закона 73-ФЗ, и вносятся в правила землепользования и застройки, разработанные в соответствии с Градостроительным кодексом Российской Федерации.

Указанные требования не применяются в отношении распространения на объектах культурного наследия, их территориях наружной рекламы, содержащей исключительно информацию о проведении на объектах культурного наследия, их территориях театрально-зрелищных, культурно-просветительных и зрелищно-развлекательных мероприятий или исключительно информацию об указанных мероприятиях с

одновременным упоминанием об определенном лице как о спонсоре конкретного мероприятия при условии, если такому упоминанию отведено не более чем десять процентов рекламной площади (пространства). В таком случае актом соответствующего органа охраны объектов культурного наследия устанавливаются требования к размещению наружной рекламы на данном объекте культурного наследия (либо его территории), включая место (места) ее возможного размещения, требования к внешнему виду, цветовым решениям, способам крепления.

Раздел 6. Иные обязанности лица (лиц), указанного (указанных) в пункте 11 статьи 47.6 Федерального закона от 25.06.2002 N 73-ФЗ "Об объектах культурного наследия (памятниках истории и культуры) народов Российской Федерации"

23. Для лица (лиц), указанного (указанных) в пункте 11 статьи 47.6 Закона 73-ФЗ, устанавливаются обязанности:

1) по финансированию мероприятий, обеспечивающих выполнение требований в отношении объекта культурного наследия, включенного в реестр, установленных статьями 47.2 - 47.4 Закона 73-ФЗ;

2) по соблюдению требований к осуществлению деятельности в границах территории объекта культурного наследия, включенного в реестр, либо особого режима использования земельного участка, в границах которого располагается объект археологического наследия, установленных статьей 5.1 Закона 73-ФЗ.

24. Собственник, иной законный владелец, пользователи объекта культурного наследия, земельного участка, в границах которого располагается объект археологического наследия (в случае, указанном в пункте 11 статьи 47.6 Закона 73-ФЗ), а также все лица, привлеченные ими к проведению работ по сохранению (содержанию) объекта культурного наследия, обязаны соблюдать требования, запреты и ограничения, установленные законодательством об охране объектов культурного наследия.

25. Дополнительные требования в отношении объекта культурного наследия:

1) Выполнить работы по сохранению объекта культурного наследия, определенные КГИОП на основании акта технического состояния объекта культурного наследия, составленного в порядке, установленном пунктом 2 статьи 47.2 Закона 73-ФЗ:

№ Пп	Наименование работ	Сроки выполнения	Примечание
1	На основании задания и разрешения КГИОП выполнить ремонт и реставрацию фасадов и крыши объекта культурного наследия в соответствии с проектной документацией, согласованной с КГИОП.	В течение 24 месяцев со дня утверждения охранного обязательства актом КГИОП.	
2	В установленном порядке обеспечить установку на объекте культурного наследия информационных надписей и обозначений.	В течение 36 месяцев со дня утверждения охранного обязательства актом КГИОП.	
3	На основании задания и разрешения КГИОП выполнить ремонт территории объекта культурного наследия.	В течение 36 месяцев со дня утверждения охранного обязательства актом КГИОП.	

2) Осуществлять размещение дополнительного оборудования и дополнительных элементов, переоборудование и переустройство на объекте культурного наследия, его территории, в соответствии с порядком, установленным законодательством Российской Федерации и Санкт-Петербурга, предусматривающим получение согласования с КГИОП.

3) Не допускать уничтожения или повреждения объекта культурного наследия, а также действий, создающих угрозу уничтожения, повреждения объекта культурного наследия или причинения ему иного вреда.

4) Обеспечивать условия, препятствующие уничтожению, повреждению объекта

культурного наследия или его территории со стороны третьих лиц, не являющихся собственником (законным владельцем) объекта культурного наследия или его части.

5) Проводить обследование технического состояния объекта культурного наследия и территории не реже одного раза в пять лет.

Выводы и рекомендации обследований представлять в КГИОП на согласование.

6) Исполнять требования предписаний КГИОП об устранении нарушений законодательства в области сохранения и использования объекта культурного наследия и обеспечении сохранности объекта культурного наследия в установленные в них сроки.

7) В установленном порядке обеспечивать установку на объекте культурного наследия информационных надписей и обозначений, обеспечивая их содержание, а также ремонт и восстановление в случае выявления повреждения или утраты.

8) Безвозмездно предоставлять должностным лицам КГИОП информацию и документы по вопросам охраны объекта культурного наследия (в том числе, касающуюся вопросов обеспечения сохранности и содержания объекта культурного наследия и его территории).

9) Обеспечить условия соответствия объекта культурного наследия требованиям пожарной безопасности в соответствии с действующим законодательством исходя из требований по сохранению облика, интерьера и предмета охраны объекта культурного наследия, в том числе при необходимости обеспечить разработку специальных технических условий, отражающих специфику обеспечения их пожарной безопасности и содержащих комплекс необходимых инженерно-технических и организационных мероприятий по обеспечению пожарной безопасности.

10) Собственник (иной законный владелец) объекта культурного наследия обязан беспрепятственно по предъявлению служебного удостоверения и копии приказа (распоряжения) руководителя (заместителя руководителя) КГИОП о назначении проверки, либо задания КГИОП обеспечивать доступ должностных лиц КГИОП, уполномоченных на осуществление государственного надзора за состоянием, содержанием, сохранением, использованием, популяризацией и государственной охраной объектов культурного наследия к объекту культурного наследия, для посещения и обследования используемых указанными лицами при осуществлении хозяйственной и иной деятельности территории, зданий, производственных, хозяйственных и иных нежилых помещений, строений, сооружений, являющихся объектами культурного наследия либо находящиеся в зонах охраны таких объектов, земельных участков, на которых такие объекты расположены либо которые находятся в зонах охраны таких объектов, а с согласия собственников жилые помещения, являющиеся объектами культурного наследия, в целях проведения исследований, испытаний, измерений, расследований, экспертизы и других мероприятий по контролю.

11) Направлять в КГИОП, ежегодно в срок не позднее 1 июля года, следующего за отчетным, уведомление о выполнении требований охранного обязательства.

12) Учреждениям и организациям, предоставляющим услуги населению, выполнять в соответствии с законодательством Российской Федерации требования по обеспечению доступа к объекту культурного наследия инвалидов, которые включают, в том числе, следующие условия доступности объектов культурного наследия для инвалидов:

1. обеспечение возможности самостоятельного передвижения по территории объекта культурного наследия, обеспечение возможности входа и выхода из объекта культурного наследия, в том числе с использованием кресел-колясок, специальных подъемных устройств, возможности кратковременного отдыха в сидячем положении при нахождении на объекте культурного наследия, а также надлежащее размещение оборудования и носителей информации, используемых для обеспечения доступности объектов для инвалидов с учетом ограничений их жизнедеятельности;

2. дублирование текстовых сообщений голосовыми сообщениями, оснащение объекта культурного наследия знаками, выполненными рельефно-точечным шрифтом Брайля;

3. сопровождение инвалидов, имеющих стойкие расстройства функции зрения и самостоятельного передвижения;

4. обеспечение условий для ознакомления с надписями, знаками и иной текстовой и графической информацией, допуск тифлосурдопереводчика;
5. допуск собаки-проводника при наличии документа, подтверждающего специальное обучение собаки-проводника, выдаваемого в установленном порядке;
6. дублирование голосовой информации текстовой информацией, надписями и (или) световыми сигналами, допуск сурдопереводчика;
7. оказание помощи инвалидам в преодолении барьеров, мешающих ознакомлению с объектами культурного наследия (памятниками истории и культуры) народов Российской Федерации наравне с другими лицами.

Объем и содержание мер, обеспечивающих доступность для инвалидов объектов культурного наследия, определяется собственником (пользователем) объекта культурного наследия с учетом установленного порядка.

В целях обеспечения сохранности объекта культурного наследия в его исторической среде нормы установленного порядка применяются с учетом требований по сохранению объекта культурного наследия, предусмотренных Законом 73-ФЗ.

В случаях, когда обеспечение доступности для инвалидов объекта культурного наследия невозможно или может препятствовать соблюдению требований, обеспечивающих состояние сохранности и сохранение объекта культурного наследия, привести к изменению его особенностей, составляющих предмет охраны, собственником (пользователем) объекта культурного наследия предусматривается доступность объекта культурного наследия в дистанционном режиме посредством создания и развития в информационно-телекоммуникационной сети «Интернет» интернет-ресурса об объекте культурного наследия и обеспечения доступа к нему инвалидов, в том числе создание и адаптация интернет-ресурса для слабовидящих.

Приложение:

1. Паспорт объекта культурного наследия от 15.03.2019.
2. План границ территории объекта культурного наследия, утвержденные распоряжением КГИОП от 04.07.2005.
3. Предмет охраны объекта культурного наследия, утвержденный распоряжением КГИОП от 11.03.2019 № 103-р.
4. Фотографическое изображение объекта культурного наследия на момент утверждения охранного обязательства.

Утверждено
приказом Министерства культуры
Российской Федерации
от 2 июля 2015 г. № 1906

Экземпляр № 1

781711206000006

Регистрационный номер объекта культурного
наследия в едином государственном реестре
объектов культурного наследия (памятников
истории и культуры) народов Российской Федерации

ПАСПОРТ ОБЪЕКТА КУЛЬТУРНОГО НАСЛЕДИЯ

Фотографическое изображение объекта культурного наследия,
за исключением отдельных объектов археологического наследия,
фотографическое изображение которых вносится на основании решения
соответствующего органа охраны объектов культурного наследия



28.08.2017

Дата съемки (число, месяц, год)

1. Сведения о наименовании объекта культурного наследия

Пост "Цветочный" Николаевской железной дороги, откуда в марте 1918 г. отправился поезд, на

котором Советское правительство переехало из Петрограда в Москву

2. Сведения о времени возникновения или дате создания объекта культурного наследия, датах основных изменений (перестроек) данного объекта и (или) датах связанных с ним исторических событий

1918 г.

3. Сведения о категории историко-культурного значения объекта культурного наследия

Федерального значения	Регионального значения	Местного (муниципального значения)
+		

4. Сведения о виде объекта культурного наследия

Памятник	Ансамбль	Достопримечательное место
+		

5. Номер и дата принятия органом государственной власти решения о включении объекта культурного наследия в единый государственный реестр объектов культурного наследия (памятников истории и культуры) народов Российской Федерации

- постановление Правительства Российской Федерации «О перечне объектов исторического и культурного наследия федерального (общероссийского) значения, находящихся в г. Санкт-Петербурге» № 527 от 10.07.2001 г.

6. Сведения о местонахождении объекта культурного наследия (адрес объекта или при его отсутствии описание местоположения объекта)

Санкт-Петербург, ж.-д. ст. Цветочная Петербургского железнодорожного узла

7. Сведения о границах территории объекта культурного наследия, включенного в единый государственный реестр объектов культурного наследия (памятников истории и культуры) народов Российской Федерации

- план границ территории от 04.07.2005 г.

8. Описание предмета охраны объекта культурного наследия

Объемно-пространственное решение: исторические габариты и конфигурация прямоугольного в плане одноэтажного здания; габариты, конфигурация и высотные отметки крыши; вид материала кровли – сталь. Конструктивная система здания: исторические наружные и

внутренние капитальные стены – материал (кирпич), местоположение. Архитектурно-художественное решение фасадов: архитектурно-художественное решение в кирпичном стиле; облицовка цоколя известняковой скобой; материал и характер обработки фасадной поверхности – лицевая кладка красного кирпича; местоположение, габариты, конфигурация (прямоугольные) исторических оконных и дверных проемов; оформление оконных и дверных проемов – штукатурные наличники с линейным рустом, подоконная тяга; штукатурные прямоугольные филенки, рустованные лопатки; профилированная подоконная тяга (восточный и северный фасады); свес крыши на деревянных кобылках.

- Распоряжение КГИОП "Об утверждении предмета охраны объекта культурного наследия федерального значения "Пост "Цветочный" Николаевской железной дороги, откуда в марте 1918 г. отправился поезд, на котором Советское правительство переехало из Петрограда в Москву" № 103-р от 11.03.2019 г.

9. Сведения о наличии зон охраны данного объекта культурного наследия с указанием номера и даты принятия органом государственной власти акта об утверждении указанных зон либо информация о расположении данного объекта культурного наследия в границах зон охраны иного объекта культурного наследия

На дату оформления паспорта границы зон охраны объекта культурного наследия, режимы использования земель и градостроительные регламенты в границах территорий данных зон не утверждены.

Всего в паспорте листов

3

Уполномоченное должностное лицо органа охраны объектов культурного наследия

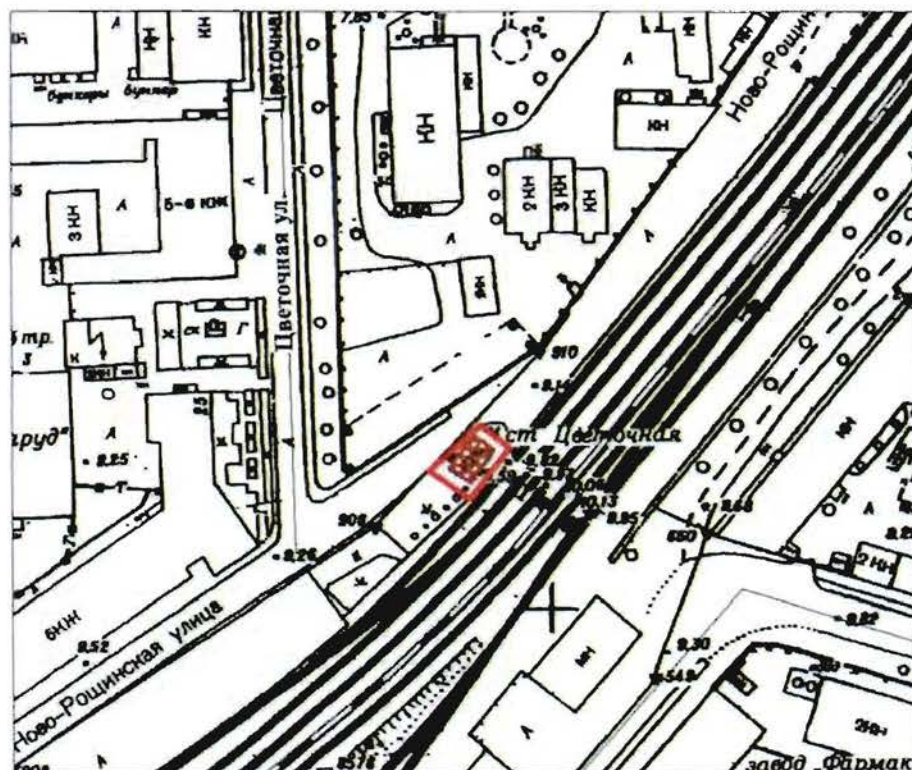
Заместитель председателя - начальник Управления организационного обеспечения, популяризации и государственного учета объектов культурного наследия		Г.Р. Аганова
должность		инициалы, фамилия

15.03.2019

Дата оформления паспорта
(число, месяц, год)

**План границ территории
объекта культурного наследия федерального значения
"Пост "Цветочный" Николаевской железной дороги,
откуда в марте 1918 г. Советское правительство переехало из Петрограда в Москву"**

г. Санкт-Петербург, ж.д. ст. Цветочная Петербургского железнодорожного узла



Масштаб 1:2 000

УСЛОВНЫЕ ОБОЗНАЧЕНИЯ

- Граница территории объекта культурного наследия федерального значения
- Объекты культурного наследия федерального значения

Приложение № 3
к охранному обязательству

Предмет охраны объекта культурного наследия федерального значения
«Пост "Цветочный" Николаевской железной дороги, откуда в марте 1918 г. отправился
поезд, на котором Советское правительство переехало из Петрограда в Москву»,
расположенного по адресу:
Санкт-Петербург, участок ж.д. "Заставская ул. – Рощинская ул.", литера Ж
(г. Санкт-Петербург, ж.д. ст. Цветочная Петербургского железнодорожного узла)

№ пп	Видовая принадлежность предмета охраны	Предмет охраны	Фотофиксация
1	2	3	4
1	Объемно-пространственное решение:	<p>исторические габариты и конфигурация прямоугольного в плане одноэтажного здания;</p> <p>габариты, конфигурация и высотные отметки крыши;</p> <p>вид материала кровли – сталь.</p>	 
2	Конструктивная система здания:	<p>исторические наружные и внутренние капитальные стены – материал (кирпич), местоположение.</p>	
3	Архитектурно-художественное решение фасадов:	<p>архитектурно-художественное решение в кирпичном стиле;</p> <p>облицовка цоколя известняковой скобой;</p> <p>материал и характер обработки фасадной поверхности – лицевая кладка красного кирпича;</p> <p>местоположение, габариты, конфигурация (прямоугольные) исторических оконных и дверных проемов;</p> <p>оформление оконных и дверных проемов – штукатурные наличники с линейным рустом, подоконная тяга;</p>	

штукатурные прямоугольные филенки,
рустованные лопатки;

профилированная подоконная тяга
(восточный и северный фасады);

свес крыши на деревянных кобылках.



Приложение № 4
к охранному обязательству

Фотографическое изображение объекта культурного наследия федерального значения
**«Пост "Цветочный" Николаевской железной дороги, откуда в марте 1918 г.
отправился поезд, на котором Советское правительство переехало
из Петрограда в Москву»**,
расположенного по адресу: Санкт-Петербург, ж.-д. ст. Цветочная Петербургского
железнодорожного узла, на момент утверждения охранного обязательства



Фото 1. Северо-западный фасад и часть северо-восточного фасада.



Фото 2. Юго-западный фасад.



Фото 3. Юго-восточный фасад.



Фото 4. Северо-восточный фасад.



Фото 5. Территория объекта культурного наследия.

Выписка из Единого государственного реестра недвижимости об основных характеристиках и зарегистрированных правах на объект недвижимости

Сведения об основных характеристиках объекта недвижимости

На основании запроса от 09.03.2026, поступившего на рассмотрение 09.03.2026, сообщаем, что согласно записям Единого государственного реестра недвижимости:

Раздел 1 Лист 1

Земельный участок			
вид объекта недвижимости			
Лист № 1 раздела 1	Всего листов раздела 1: 1	Всего разделов: 3	Всего листов выписки: 12
10.03.2026г. № КУВИ-001/2026-30947560			
Кадастровый номер:	78:14:0007602:21		
Номер кадастрового квартала:	78:14:0007602		
Дата присвоения кадастрового номера:	17.01.2005		
Ранее присвоенный государственный учетный номер:	данные отсутствуют		
Местоположение:	г.Санкт-Петербург, участок ж/д "Заставская ул.-Рошинская ул.", 5-й км, (от 5 км 232 м до 6 км 102 м)		
Площадь, м2:	57728 +/- 84		
Кадастровая стоимость, руб:	80214845.57		
Кадастровые номера расположенных в пределах земельного участка объектов недвижимости:	78:14:0000000:3174, 78:14:0000000:3190, 78:14:0007602:1055, 78:14:0007602:1057, 78:14:0007602:1330, 78:14:0007602:1349, 78:14:0000000:37175, 78:14:0000000:37242, 78:14:0007602:1704		
Категория земель:	Земли населенных пунктов		
Виды разрешенного использования:	Железнодорожный транспорт		
Статус записи об объекте недвижимости:	Сведения об объекте недвижимости имеют статус "актуальные, ранее учтенные"		
Особые отметки:	данные отсутствуют		
Получатель выписки:	Аверьянова Юлия Сергеевна		

полное наименование должности		ДОКУМЕНТ ПОДПИСАН ЭЛЕКТРОННОЙ ПОДПИСЬЮ	инициалы, фамилия
	Сертификат: 83997148184797998005552191040001978443 Владелец: ПУБЛИЧНО-ПРАВОВАЯ КОМПАНИЯ РОСКАДАСТР Действителен: с 24.12.2025 по 19.03.2027		

Выписка из Единого государственного реестра недвижимости об основных характеристиках и зарегистрированных правах на объект недвижимости

Сведения о зарегистрированных правах

Земельный участок			
вид объекта недвижимости			
Лист № 1 раздела 2	Всего листов раздела 2: 10	Всего разделов: 3	Всего листов выписки: 12
10.03.2026г. № КУВИ-001/2026-30947560			
Кадастровый номер:		78:14:0007602:21	

1	Правообладатель (правообладатели):	1.1	Российская Федерация
	Сведения о возможности предоставления третьим лицам персональных данных физического лица:	1.1.1	данные отсутствуют
2	Вид, номер, дата и время государственной регистрации права:	2.1	Собственность 78-78-01/0700/2006-266 14.12.2006 00:00:00
4	Сведения об осуществлении государственной регистрации сделки, права, ограничения права без необходимого в силу закона согласия третьего лица, органа:	4.1	данные отсутствуют
5	Ограничение прав и обременение объекта недвижимости:		
	5.1 вид:		Аренда
	дата государственной регистрации:		18.02.2008 00:00:00
	номер государственной регистрации:		78-78-01/0049/2008-073
	срок, на который установлены ограничение прав и обременение объекта недвижимости:		Срок действия с 18.02.2008 по 17.02.2057 с 18.02.2008 по 17.02.2057
	лицо, в пользу которого установлены ограничение прав и обременение объекта недвижимости:		Открытое акционерное общество "Российские железные дороги", ИНН: 7708503727
	сведения о возможности предоставления третьим лицам персональных данных физического лица		данные отсутствуют
	основание государственной регистрации:		Дополнительное соглашение (соглашение об изменении условий договора) к договору, № 1, выдан 26.12.2016, дата государственной регистрации: 21.06.2017, номер государственной регистрации: 78:14:0007602:21-78/034/2017-1 Договор аренды земельного участка, № 12/ЗД-02216, выдан 05.10.2007, дата государственной регистрации: 18.02.2008, номер государственной регистрации: 78-78-01/0049/2008-073

полное наименование должности	 <p>ДОКУМЕНТ ПОДПИСАН ЭЛЕКТРОННОЙ ПОДПИСЬЮ</p> <p>Сертификат: 83997148184797998005552191040001978443 Владелец: ПУБЛИЧНО-ПРАВОВАЯ КОМПАНИЯ РОСКАДАСТР Действителен: с 24.12.2025 по 19.03.2027</p>	инициалы, фамилия
-------------------------------	--	-------------------

Земельный участок			
вид объекта недвижимости			
Лист № 2 раздела 2	Всего листов раздела 2: 10	Всего разделов: 3	Всего листов выписки: 12

10.03.2026г. № КУВИ-001/2026-30947560

Кадастровый номер: 78:14:0007602:21

	сведения об осуществлении государственной регистрации сделки, права, ограничения права без необходимого в силу закона согласия третьего лица, органа:	данные отсутствуют
	сведения об управляющем залогом и о договоре управления залогом, если такой договор заключен для управления ипотекой:	данные отсутствуют
	сведения о депозитарии, который осуществляет хранение обездвиженной документарной закладной или электронной закладной:	
	ведения о внесении изменений или дополнений в регистрационную запись об ипотеке:	
5	Ограничение прав и обременение объекта недвижимости:	
5.1	вид:	Прочие ограничения прав и обременения объекта недвижимости
	дата государственной регистрации:	14.12.2006 00:00:00
	номер государственной регистрации:	78-78-01/0804/2006-021
	срок, на который установлены ограничение прав и обременение объекта недвижимости:	Срок действия с 14.12.2006 с 14.12.2006
	лицо, в пользу которого установлены ограничение прав и обременение объекта недвижимости:	публичный
	сведения о возможности предоставления третьим лицам персональных данных физического лица	данные отсутствуют
	основание государственной регистрации:	План границ земельного участка, утвержденный КЗРиЗ, выдан 17.01.2005
	сведения об осуществлении государственной регистрации сделки, права, ограничения права без необходимого в силу закона согласия третьего лица, органа:	данные отсутствуют
	сведения об управляющем залогом и о договоре управления залогом, если такой договор заключен для управления ипотекой:	данные отсутствуют
	сведения о депозитарии, который осуществляет хранение обездвиженной документарной закладной или электронной закладной:	



ДОКУМЕНТ ПОДПИСАН
ЭЛЕКТРОННОЙ ПОДПИСЬЮ

Сертификат: 83997148184797998005552191040001978443

Владелец: ПУБЛИЧНО-ПРАВОВАЯ КОМПАНИЯ

РОСКАДАСТР

Действителен: с 24.12.2025 по 19.03.2027

полное наименование должности

инициалы, фамилия

Земельный участок			
вид объекта недвижимости			
Лист № 3 раздела 2	Всего листов раздела 2: 10	Всего разделов: 3	Всего листов выписки: 12

10.03.2026г. № КУВИ-001/2026-30947560

Кадастровый номер: 78:14:0007602:21

	ведения о внесении изменений или дополнений в регистрационную запись об ипотеке:	
5.2	вид:	Прочие ограничения прав и обременения объекта недвижимости
	дата государственной регистрации:	14.12.2006 00:00:00
	номер государственной регистрации:	78-78-01/0804/2006-008
	срок, на который установлены ограничение прав и обременение объекта недвижимости:	Срок действия с 14.12.2006 с 14.12.2006
	лицо, в пользу которого установлены ограничение прав и обременение объекта недвижимости:	публичный
	сведения о возможности предоставления третьим лицам персональных данных физического лица	данные отсутствуют
	основание государственной регистрации:	План границ земельного участка, утвержденный КЗРиЗ, выдан 17.01.2005
	сведения об осуществлении государственной регистрации сделки, права, ограничения права без необходимого в силу закона согласия третьего лица, органа:	данные отсутствуют
	сведения об управляющем залогом и о договоре управления залогом, если такой договор заключен для управления ипотекой:	данные отсутствуют
	сведения о депозитарии, который осуществляет хранение обездвиженной документарной закладной или электронной закладной:	
	ведения о внесении изменений или дополнений в регистрационную запись об ипотеке:	
5.3	вид:	Прочие ограничения прав и обременения объекта недвижимости
	дата государственной регистрации:	14.12.2006 00:00:00
	номер государственной регистрации:	78-78-01/0803/2006-652
	срок, на который установлены ограничение прав и обременение объекта недвижимости:	Срок действия с 14.12.2006 с 14.12.2006
	лицо, в пользу которого установлены ограничение прав и обременение объекта недвижимости:	публичный
	сведения о возможности предоставления третьим лицам персональных данных физического лица	данные отсутствуют



ДОКУМЕНТ ПОДПИСАН
ЭЛЕКТРОННОЙ ПОДПИСЬЮ

Сертификат: 83997148184797998005552191040001978443

Владелец: ПУБЛИЧНО-ПРАВОВАЯ КОМПАНИЯ

РОСКАДАСТР

Действителен: с 24.12.2025 по 19.03.2027

полное наименование должности

инициалы, фамилия

Земельный участок			
вид объекта недвижимости			
Лист № 4 раздела 2	Всего листов раздела 2: 10	Всего разделов: 3	Всего листов выписки: 12

10.03.2026г. № КУВИ-001/2026-30947560

Кадастровый номер: 78:14:0007602:21

	основание государственной регистрации:	План границ земельного участка, утвержденный КЗРиЗ, выдан 17.01.2005
	сведения об осуществлении государственной регистрации сделки, права, ограничения права без необходимого в силу закона согласия третьего лица, органа:	данные отсутствуют
	сведения об управляющем залогом и о договоре управления залогом, если такой договор заключен для управления ипотекой:	данные отсутствуют
	сведения о депозитарии, который осуществляет хранение обездвиженной документарной закладной или электронной закладной:	
	ведения о внесении изменений или дополнений в регистрационную запись об ипотеке:	
5.4	вид:	Прочие ограничения прав и обременения объекта недвижимости
	дата государственной регистрации:	14.12.2006 00:00:00
	номер государственной регистрации:	78-78-01/0803/2006-643
	срок, на который установлены ограничение прав и обременение объекта недвижимости:	Срок действия с 14.12.2006 с 14.12.2006
	лицо, в пользу которого установлены ограничение прав и обременение объекта недвижимости:	публичный
	сведения о возможности предоставления третьим лицам персональных данных физического лица	данные отсутствуют
	основание государственной регистрации:	План границ земельного участка, утвержденный КЗРиЗ, выдан 17.01.2005
	сведения об осуществлении государственной регистрации сделки, права, ограничения права без необходимого в силу закона согласия третьего лица, органа:	данные отсутствуют
	сведения об управляющем залогом и о договоре управления залогом, если такой договор заключен для управления ипотекой:	данные отсутствуют
	сведения о депозитарии, который осуществляет хранение обездвиженной документарной закладной или электронной закладной:	



ДОКУМЕНТ ПОДПИСАН
ЭЛЕКТРОННОЙ ПОДПИСЬЮ

Сертификат: 83997148184797998005552191040001978443

Владелец: ПУБЛИЧНО-ПРАВОВАЯ КОМПАНИЯ

РОСКАДАСТР

Действителен: с 24.12.2025 по 19.03.2027

полное наименование должности

инициалы, фамилия

Земельный участок			
вид объекта недвижимости			
Лист № 5 раздела 2	Всего листов раздела 2: 10	Всего разделов: 3	Всего листов выписки: 12

10.03.2026г. № КУВИ-001/2026-30947560

Кадастровый номер: 78:14:0007602:21

	ведения о внесении изменений или дополнений в регистрационную запись об ипотеке:	
5.5	вид:	Прочие ограничения прав и обременения объекта недвижимости
	дата государственной регистрации:	14.12.2006 00:00:00
	номер государственной регистрации:	78-78-01/0803/2006-630
	срок, на который установлены ограничение прав и обременение объекта недвижимости:	Срок действия с 14.12.2006 с 14.12.2006
	лицо, в пользу которого установлены ограничение прав и обременение объекта недвижимости:	публичный
	сведения о возможности предоставления третьим лицам персональных данных физического лица	данные отсутствуют
	основание государственной регистрации:	План границ земельного участка, утвержденный КЗРиЗ, выдан 17.01.2005
	сведения об осуществлении государственной регистрации сделки, права, ограничения права без необходимого в силу закона согласия третьего лица, органа:	данные отсутствуют
	сведения об управляющем залогом и о договоре управления залогом, если такой договор заключен для управления ипотекой:	данные отсутствуют
	сведения о депозитарии, который осуществляет хранение обездвиженной документарной закладной или электронной закладной:	
	ведения о внесении изменений или дополнений в регистрационную запись об ипотеке:	
5.6	вид:	Прочие ограничения прав и обременения объекта недвижимости
	дата государственной регистрации:	14.12.2006 00:00:00
	номер государственной регистрации:	78-78-01/0803/2006-619
	срок, на который установлены ограничение прав и обременение объекта недвижимости:	Срок действия с 14.12.2006 с 14.12.2006
	лицо, в пользу которого установлены ограничение прав и обременение объекта недвижимости:	публичный
	сведения о возможности предоставления третьим лицам персональных данных физического лица	данные отсутствуют



ДОКУМЕНТ ПОДПИСАН
ЭЛЕКТРОННОЙ ПОДПИСЬЮ

Сертификат: 83997148184797998005552191040001978443

Владелец: ПУБЛИЧНО-ПРАВОВАЯ КОМПАНИЯ

РОСКАДАСТР

Действителен: с 24.12.2025 по 19.03.2027

полное наименование должности

инициалы, фамилия

Земельный участок			
вид объекта недвижимости			
Лист № 6 раздела 2	Всего листов раздела 2: 10	Всего разделов: 3	Всего листов выписки: 12

10.03.2026г. № КУВИ-001/2026-30947560

Кадастровый номер: 78:14:0007602:21

	основание государственной регистрации:	План границ земельного участка, утвержденный КЗРиЗ, выдан 17.01.2005
	сведения об осуществлении государственной регистрации сделки, права, ограничения права без необходимого в силу закона согласия третьего лица, органа:	данные отсутствуют
	сведения об управляющем залогом и о договоре управления залогом, если такой договор заключен для управления ипотекой:	данные отсутствуют
	сведения о депозитарии, который осуществляет хранение обездвиженной документарной закладной или электронной закладной:	
	ведения о внесении изменений или дополнений в регистрационную запись об ипотеке:	
5.7	вид:	Прочие ограничения прав и обременения объекта недвижимости
	дата государственной регистрации:	14.12.2006 00:00:00
	номер государственной регистрации:	78-78-01/0803/2006-602
	срок, на который установлены ограничение прав и обременение объекта недвижимости:	Срок действия с 14.12.2006 с 14.12.2006
	лицо, в пользу которого установлены ограничение прав и обременение объекта недвижимости:	публичный
	сведения о возможности предоставления третьим лицам персональных данных физического лица	данные отсутствуют
	основание государственной регистрации:	План границ земельного участка, утвержденный КЗРиЗ, выдан 17.01.2005
	сведения об осуществлении государственной регистрации сделки, права, ограничения права без необходимого в силу закона согласия третьего лица, органа:	данные отсутствуют
	сведения об управляющем залогом и о договоре управления залогом, если такой договор заключен для управления ипотекой:	данные отсутствуют
	сведения о депозитарии, который осуществляет хранение обездвиженной документарной закладной или электронной закладной:	



ДОКУМЕНТ ПОДПИСАН
ЭЛЕКТРОННОЙ ПОДПИСЬЮ

Сертификат: 83997148184797998005552191040001978443

Владелец: ПУБЛИЧНО-ПРАВОВАЯ КОМПАНИЯ

РОСКАДАСТР

Действителен: с 24.12.2025 по 19.03.2027

полное наименование должности

инициалы, фамилия

Земельный участок			
вид объекта недвижимости			
Лист № 7 раздела 2	Всего листов раздела 2: 10	Всего разделов: 3	Всего листов выписки: 12

10.03.2026г. № КУВИ-001/2026-30947560

Кадастровый номер: 78:14:0007602:21

	ведения о внесении изменений или дополнений в регистрационную запись об ипотеке:	
5.8	вид:	Прочие ограничения прав и обременения объекта недвижимости
	дата государственной регистрации:	14.12.2006 00:00:00
	номер государственной регистрации:	78-78-01/0803/2006-594
	срок, на который установлены ограничение прав и обременение объекта недвижимости:	Срок действия с 14.12.2006 с 14.12.2006
	лицо, в пользу которого установлены ограничение прав и обременение объекта недвижимости:	публичный
	сведения о возможности предоставления третьим лицам персональных данных физического лица	данные отсутствуют
	основание государственной регистрации:	План границ земельного участка, утвержденный КЗРиЗ, выдан 17.01.2005
	сведения об осуществлении государственной регистрации сделки, права, ограничения права без необходимого в силу закона согласия третьего лица, органа:	данные отсутствуют
	сведения об управляющем залогом и о договоре управления залогом, если такой договор заключен для управления ипотекой:	данные отсутствуют
	сведения о депозитарии, который осуществляет хранение обездвиженной документарной закладной или электронной закладной:	
	ведения о внесении изменений или дополнений в регистрационную запись об ипотеке:	
5.9	вид:	Прочие ограничения прав и обременения объекта недвижимости
	дата государственной регистрации:	14.12.2006 00:00:00
	номер государственной регистрации:	78-78-01/0803/2006-585
	срок, на который установлены ограничение прав и обременение объекта недвижимости:	Срок действия с 14.12.2006 с 14.12.2006
	лицо, в пользу которого установлены ограничение прав и обременение объекта недвижимости:	публичный
	сведения о возможности предоставления третьим лицам персональных данных физического лица	данные отсутствуют



ДОКУМЕНТ ПОДПИСАН
ЭЛЕКТРОННОЙ ПОДПИСЬЮ

Сертификат: 83997148184797998005552191040001978443

Владелец: ПУБЛИЧНО-ПРАВОВАЯ КОМПАНИЯ

РОСКАДАСТР

Действителен: с 24.12.2025 по 19.03.2027

полное наименование должности

инициалы, фамилия

Земельный участок			
вид объекта недвижимости			
Лист № 8 раздела 2	Всего листов раздела 2: 10	Всего разделов: 3	Всего листов выписки: 12

10.03.2026г. № КУВИ-001/2026-30947560

Кадастровый номер: 78:14:0007602:21

	основание государственной регистрации:	План границ земельного участка, утвержденный КЗРиЗ, выдан 17.01.2005
	сведения об осуществлении государственной регистрации сделки, права, ограничения права без необходимого в силу закона согласия третьего лица, органа:	данные отсутствуют
	сведения об управляющем залогом и о договоре управления залогом, если такой договор заключен для управления ипотекой:	данные отсутствуют
	сведения о депозитарии, который осуществляет хранение обездвиженной документарной закладной или электронной закладной:	
	ведения о внесении изменений или дополнений в регистрационную запись об ипотеке:	
5.10	вид:	Прочие ограничения прав и обременения объекта недвижимости
	дата государственной регистрации:	14.12.2006 00:00:00
	номер государственной регистрации:	78-78-01/0803/2006-570
	срок, на который установлены ограничение прав и обременение объекта недвижимости:	Срок действия с 14.12.2006 с 14.12.2006
	лицо, в пользу которого установлены ограничение прав и обременение объекта недвижимости:	публичный
	сведения о возможности предоставления третьим лицам персональных данных физического лица	данные отсутствуют
	основание государственной регистрации:	План границ земельного участка, утвержденный КЗРиЗ, выдан 17.01.2005
	сведения об осуществлении государственной регистрации сделки, права, ограничения права без необходимого в силу закона согласия третьего лица, органа:	данные отсутствуют
	сведения об управляющем залогом и о договоре управления залогом, если такой договор заключен для управления ипотекой:	данные отсутствуют
	сведения о депозитарии, который осуществляет хранение обездвиженной документарной закладной или электронной закладной:	



ДОКУМЕНТ ПОДПИСАН
ЭЛЕКТРОННОЙ ПОДПИСЬЮ

Сертификат: 83997148184797998005552191040001978443

Владелец: ПУБЛИЧНО-ПРАВОВАЯ КОМПАНИЯ

РОСКАДАСТР

Действителен: с 24.12.2025 по 19.03.2027

полное наименование должности

инициалы, фамилия

Земельный участок			
вид объекта недвижимости			
Лист № 9 раздела 2	Всего листов раздела 2: 10	Всего разделов: 3	Всего листов выписки: 12

10.03.2026г. № КУВИ-001/2026-30947560

Кадастровый номер: 78:14:0007602:21

		ведения о внесении изменений или дополнений в регистрационную запись об ипотеке:	
5.11		вид:	Прочие ограничения прав и обременения объекта недвижимости
		дата государственной регистрации:	14.12.2006 00:00:00
		номер государственной регистрации:	78-78-01/0803/2006-536
		срок, на который установлены ограничение прав и обременение объекта недвижимости:	Срок действия с 14.12.2006 с 14.12.2006
		лицо, в пользу которого установлены ограничение прав и обременение объекта недвижимости:	публичный
		сведения о возможности предоставления третьим лицам персональных данных физического лица	данные отсутствуют
		основание государственной регистрации:	План границ земельного участка, утвержденный КЗРиЗ, выдан 17.01.2005
		сведения об осуществлении государственной регистрации сделки, права, ограничения права без необходимого в силу закона согласия третьего лица, органа:	данные отсутствуют
		сведения об управляющем залогом и о договоре управления залогом, если такой договор заключен для управления ипотекой:	данные отсутствуют
		сведения о депозитарии, который осуществляет хранение обездвиженной документарной закладной или электронной закладной:	
	ведения о внесении изменений или дополнений в регистрационную запись об ипотеке:		



ДОКУМЕНТ ПОДПИСАН
ЭЛЕКТРОННОЙ ПОДПИСЬЮ

Сертификат: 83997148184797998005552191040001978443

Владелец: ПУБЛИЧНО-ПРАВОВАЯ КОМПАНИЯ

РОСКАДАСТР

Действителен: с 24.12.2025 по 19.03.2027

полное наименование должности

инициалы, фамилия

Земельный участок		
вид объекта недвижимости		
Лист № 10 раздела 2	Всего листов раздела 2: 10	Всего разделов: 3
Всего листов выписки: 12		
10.03.2026г. № КУВИ-001/2026-30947560		
Кадастровый номер:	78:14:0007602:21	
6	Заявленные в судебном порядке права требования:	данные отсутствуют
7	Сведения о возражении в отношении зарегистрированного права:	данные отсутствуют
8	Сведения о возможности предоставления третьим лицам персональных данных физического лица	данные отсутствуют
9	Сведения о наличии решения об изъятии объекта недвижимости для государственных и муниципальных нужд:	данные отсутствуют
10	Сведения о невозможности государственной регистрации без личного участия правообладателя или его законного представителя:	данные отсутствуют
11	Правопритязания и сведения о наличии поступивших, но не рассмотренных заявлений о проведении государственной регистрации права (перехода, прекращения права), ограничения права или обременения объекта недвижимости, сделки в отношении объекта недвижимости:	отсутствуют
12	Сведения о невозможности государственной регистрации перехода, прекращения, ограничения права на земельный участок из земель сельскохозяйственного назначения:	данные отсутствуют

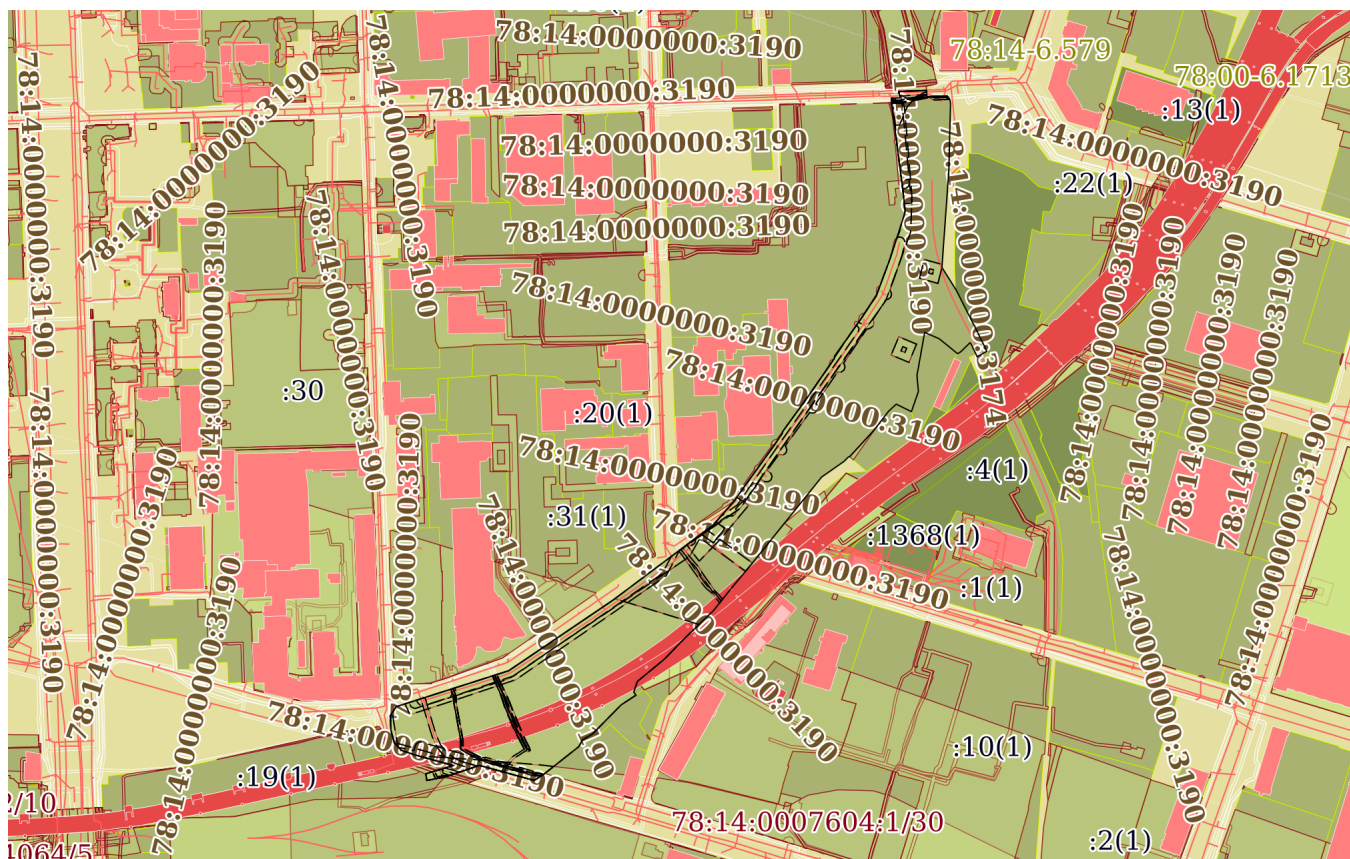
полное наименование должности		ДОКУМЕНТ ПОДПИСАН ЭЛЕКТРОННОЙ ПОДПИСЬЮ	инициалы, фамилия
	Сертификат: 83997148184797998005552191040001978443 Владелец: ПУБЛИЧНО-ПРАВОВАЯ КОМПАНИЯ РОСКАДАСТР Действителен: с 24.12.2025 по 19.03.2027		

Выписка из Единого государственного реестра недвижимости об основных характеристиках и зарегистрированных правах на объект недвижимости

Описание местоположения земельного участка

Земельный участок			
вид объекта недвижимости			
Лист № 1 раздела 3	Всего листов раздела 3: 1	Всего разделов: 3	Всего листов выписки: 12
10.03.2026г. № КУВИ-001/2026-30947560			
Кадастровый номер:		78:14:0007602:21	

План (чертеж, схема) земельного участка



Масштаб 1:7000

Условные обозначения:



ДОКУМЕНТ ПОДПИСАН
ЭЛЕКТРОННОЙ ПОДПИСЬЮ

Сертификат: 83997148184797998005552191040001978443
Владелец: ПУБЛИЧНО-ПРАВОВАЯ КОМПАНИЯ
РОСКАДАСТР
Действителен: с 24.12.2025 по 19.03.2027

полное наименование должности

инициалы, фамилия



ПРАВИТЕЛЬСТВО САНКТ-ПЕТЕРБУРГА
КОМИТЕТ ПО ГОСУДАРСТВЕННОМУ
КОНТРОЛЮ, ИСПОЛЬЗОВАНИЮ
И ОХРАНЕ ПАМЯТНИКОВ
ИСТОРИИ И КУЛЬТУРЫ
(КГИОП)

ул. Зодчего Росси, д. 1-3, литера А, Санкт-Петербург, 191023
Тел. (812) 417-43-03, Факс (812) 710-42-45
E-mail: kgiop@gov.spb.ru
<https://www.gov.spb.ru>, <http://kgiop.ru>

№01-43-19275/25-0-1 от 22.08.2025

На № 1690545 от 29.07.2025

Заместителю генерального
директора по организации
изысканий
АО «Ленгипротранс»

Разманову В.В.

smirnov@lgt.ru

kozurev@lgt.ru

evgeniusgenius@mail.ru

Уважаемый Владимир Валерьевич!

На Ваше обращение о необходимости разработки раздела об обеспечении сохранности объектов культурного наследия при выполнении работ по объекту: «Строительство пассажирской станции Волковская Октябрьской железной дороги», КГИОП сообщает следующее.

Деятельность в области сохранения, использования и государственной охраны объектов культурного наследия (памятников истории и культуры) народов Российской Федерации регулируется Федеральным законом от 25.06.2002 № 73-ФЗ «Об объектах культурного наследия (памятниках истории и культуры) народов Российской Федерации» (далее – Федеральный закон № 73-ФЗ).

Необходимость в разработке разделов об обеспечении сохранности объектов культурного наследия или проекта обеспечения сохранности объектов культурного наследия (далее – ОСОКН) регламентируется требованиями ст. 36 Федерального закона № 73-ФЗ.

Учитывая то, что работы планируются на земельных участках, непосредственно не связанных с земельными участками в границах территории объекта культурного наследия «Кладбище Волковское православное», необходимость разработки раздела о его обеспечении сохранности отсутствует.

Объект культурного наследия «Пост «Цветочный» Николаевской железной дороги, откуда в марте 1918 г. отправился поезд, на котором Советское правительство переехало из Петрограда в Москву» по адресу: Санкт-Петербург, участок ж.д. «Заставская ул. - Рощинская ул.», литера Ж (далее - Объект), находится на непосредственно связанном с проектируемыми работами земельном участке.

На основании п.3 ст. 36 Федерального закона № 73-ФЗ строительные и иные работы на земельном участке, непосредственно связанном с земельным участком в границах территории объекта культурного наследия, проводятся при наличии в проектной документации разделов об обеспечении сохранности указанного объекта культурного наследия или проекта обеспечения сохранности указанного объекта культурного наследия, включающих оценку воздействия проводимых работ на указанный объект культурного наследия, согласованных с региональным органом охраны объектов культурного наследия.

В соответствии со ст. 30 Федерального закона № 73-ФЗ документация по обеспечению сохранности объекта культурного наследия при проведении земляных, строительных,

мелиоративных, хозяйственных работ, и иных работ является предметом государственной историко-культурной экспертизы.

Таким образом, необходимо подать на рассмотрение в КГИОП раздел или проект об обеспечении сохранности Объекта, подвергнутый государственной историко-культурной экспертизе, в соответствии с Административным регламентом по предоставлению государственной услуги по согласованию раздела об обеспечении сохранности объектов культурного наследия (...), утвержденным распоряжением КГИОП от 24.06.2022 № 30-р.

Начальник Управления историко-культурных ландшафтов и гидротехнических сооружений

**ДОКУМЕНТ ПОДПИСАН
ЭЛЕКТРОННОЙ ПОДПИСЬЮ**

Сертификат 661D9DE37BDFDCEF0CCC30ED3694DC93
Владелец **Приходько Елена Олеговна**
Действителен с 27.01.2025 по 22.04.2026

Е.О. Приходько



ПРАВИТЕЛЬСТВО САНКТ-ПЕТЕРБУРГА
**КОМИТЕТ ПО ГОСУДАРСТВЕННОМУ
 КОНТРОЛЮ, ИСПОЛЬЗОВАНИЮ
 И ОХРАНЕ ПАМЯТНИКОВ
 ИСТОРИИ И КУЛЬТУРЫ
 (КГИОП)**

АО «Ленгипротранс»

**Московский пр., д. 143,
 Санкт-Петербург, 196105**

ул. Зодчего Росси, д. 1-3, литера А, Санкт-Петербург, 191023
 Тел. (812) 417-43-03, Факс (812) 710-42-45
 E-mail: kgiop@gov.spb.ru
<https://www.gov.spb.ru>, <http://kgiop.ru>

**КГИОП СПб
 № 01-24-564/25-0-1
 от 24.03.2025**



№ _____
 На № 09/863ТА от 31.01.2025
 Рег. № 01-24-564/25-0-0 от 03.03.2025

Комитет по государственному контролю, использованию и охране памятников истории и культуры на обращение по вопросу рассмотрения «Акта государственной историко-культурной экспертизы земельного участка, подлежащего воздействию земляных, строительных, мелиоративных и (или) хозяйственных работ, предусмотренных статьей 25 Лесного кодекса Российской Федерации работ по использованию лесов (за исключением работ, указанных в пунктах 3, 4 и 7 части 1 статьи 25 Лесного кодекса Российской Федерации) и иных работ в случае, если федеральный орган охраны объектов культурного наследия и орган охраны объектов культурного наследия субъекта Российской Федерации не имеют данных об отсутствии на указанных землях объектов археологического наследия, включенных в реестр, и выявленных объектов археологического наследия (земельного участка по объекту: «Строительство пассажирской станции Волковская Октябрьской железной дороги» по адресу: г. Санкт-Петербург, Невский, Московский и Фрунзенский районы)» (далее – акт ГИКЭ) сообщает следующее.

Экспертами ИИМК РАН проведены полевые археологические исследования (археологическая разведка) на земельном участке, отведенном под выполнение работ по объекту: «Строительство пассажирской станции Волковская Октябрьской железной дороги» по адресу: г. Санкт-Петербург, Невский, Московский и Фрунзенский районы)», и сделан вывод о возможности (положительное заключение) проведения земляных, строительных, мелиоративных и (или) хозяйственных работ, предусмотренных статьей 25 Лесного кодекса Российской Федерации, работ по использованию лесов и иных работ на территории земельного участка по указанному адресу в связи с определением отсутствия выявленных объектов археологического наследия.

По результатам рассмотрения акта ГИКЭ КГИОП соглашается с обоснованием вывода экспертизы.

Объекты археологического наследия, включенные в Единый государственный реестр объектов культурного наследия (памятников истории и культуры) народов Российской Федерации, выявленные объекты культурного (в т.ч. археологического) наследия и объекты, обладающие признаками объектов культурного наследия, на рассматриваемом земельном участке отсутствуют.

В случае обнаружения в ходе земляных работ объектов археологического наследия организация, осуществляющая работы, в соответствии с требованиями ст. 36

Федерального закона от 25.06.2002 № 73-ФЗ «Об объектах культурного наследия (памятниках истории и культуры) народов Российской Федерации», обязана приостановить их и обратиться в организацию, имеющую открытый лист на право проведения археологических раскопок, а также проинформировать КГИОП.

**Временно исполняющий
обязанности председателя
КГИОП**



Е.А. Козырева

Приложение 2 к Акту государственной историко-культурной экспертизы раздела обеспечения сохранности объекта культурного наследия федерального значения «Пост "Цветочный" Николаевской железной дороги, откуда в марте 1918 г. отправился поезд, на котором Советское правительство переехало из Петрограда в Москву», расположенного по адресу: Санкт-Петербург, участок ж.д. «Заставская ул. - Рошинская ул.», литера Ж – «Обеспечение сохранности объектов культурного наследия», шифр 10585-183-ОСОКН, входящего в состав проектной документации «Строительство пассажирской станции Волковская Октябрьской железной дороги», шифр 10585-015, выполненной АО «Ленгипротранс» при проведении земляных, строительных, мелиоративных, хозяйственных работ, указанных в статье 30 Федерального закона от 25.06.2002 №73-ФЗ "Об объектах культурного наследия (памятниках истории и культуры) народов Российской Федерации" работ по использованию лесов и иных работ, включающего оценку воздействия таких работ на указанные объекты и содержащего меры по обеспечению сохранности указанных объектов при проведении таких работ в границах территорий указанных объектов либо на земельном участке, непосредственно связанном с земельным участком в границах территорий указанных объектов

Фотографические изображения объекта.

Объект культурного наследия федерального значения «Пост "Цветочный" Николаевской железной дороги, откуда в марте 1918 г. отправился поезд, на котором Советское правительство переехало из Петрограда в Москву», расположенный по адресу: Санкт-Петербург, участок ж.д. «Заставская ул. - Рощинская ул.», литера Ж.

Фотофиксация выполнена Болотиной М.И. 27.04.2026.

Перечень изображений.

Изображение 1. Объект культурного наследия федерального значения «Пост "Цветочный" Николаевской железной дороги, откуда в марте 1918 г. отправился поезд, на котором Советское правительство переехало из Петрограда в Москву», расположенный по адресу: Санкт-Петербург, участок ж.д. «Заставская ул. - Рощинская ул.», литера Ж. Местоположение здания относительно путей железной дороги. Вид на юго-западный и юго-восточный фасады.

Изображение 2. Объект культурного наследия федерального значения «Пост "Цветочный" Николаевской железной дороги, откуда в марте 1918 г. отправился поезд, на котором Советское правительство переехало из Петрограда в Москву», расположенный по адресу: Санкт-Петербург, участок ж.д. «Заставская ул. - Рощинская ул.», литера Ж. Вид от объекта на здание действующей грузовой станции Цветочная и пост электрической централизации, по адресу: г. Санкт-Петербург, участок ж.д. "Заставская ул. - Рощинская ул.", литера З, на расстоянии более 260 метров от объекта.

Изображение 3. Объект культурного наследия федерального значения «Пост "Цветочный" Николаевской железной дороги, откуда в марте 1918 г. отправился поезд, на котором Советское правительство переехало из Петрограда в Москву», расположенный по адресу: Санкт-Петербург, участок ж.д. «Заставская ул. - Рощинская ул.», литера Ж. Местоположение здания относительно путей железной дороги. Вид на юго-восточный и северо-восточный фасады.

Изображение 4. Объект культурного наследия федерального значения «Пост "Цветочный" Николаевской железной дороги, откуда в марте 1918 г. отправился поезд, на котором Советское правительство переехало из Петрограда в Москву», расположенный по адресу: Санкт-Петербург, участок ж.д. «Заставская ул. - Рощинская ул.», литера Ж. Местоположение здания относительно Новорощинской лица. Вид на юго-западный и северо-западный фасады.

Изображение 5. Объект культурного наследия федерального значения «Пост "Цветочный" Николаевской железной дороги, откуда в марте 1918 г. отправился поезд, на котором Советское правительство переехало из Петрограда в Москву», расположенный по адресу: Санкт-Петербург, участок ж.д. «Заставская ул. - Рощинская ул.», литера Ж. Местоположение здания относительно Новорощинской улицы. Вид на северо-восточный фасад.

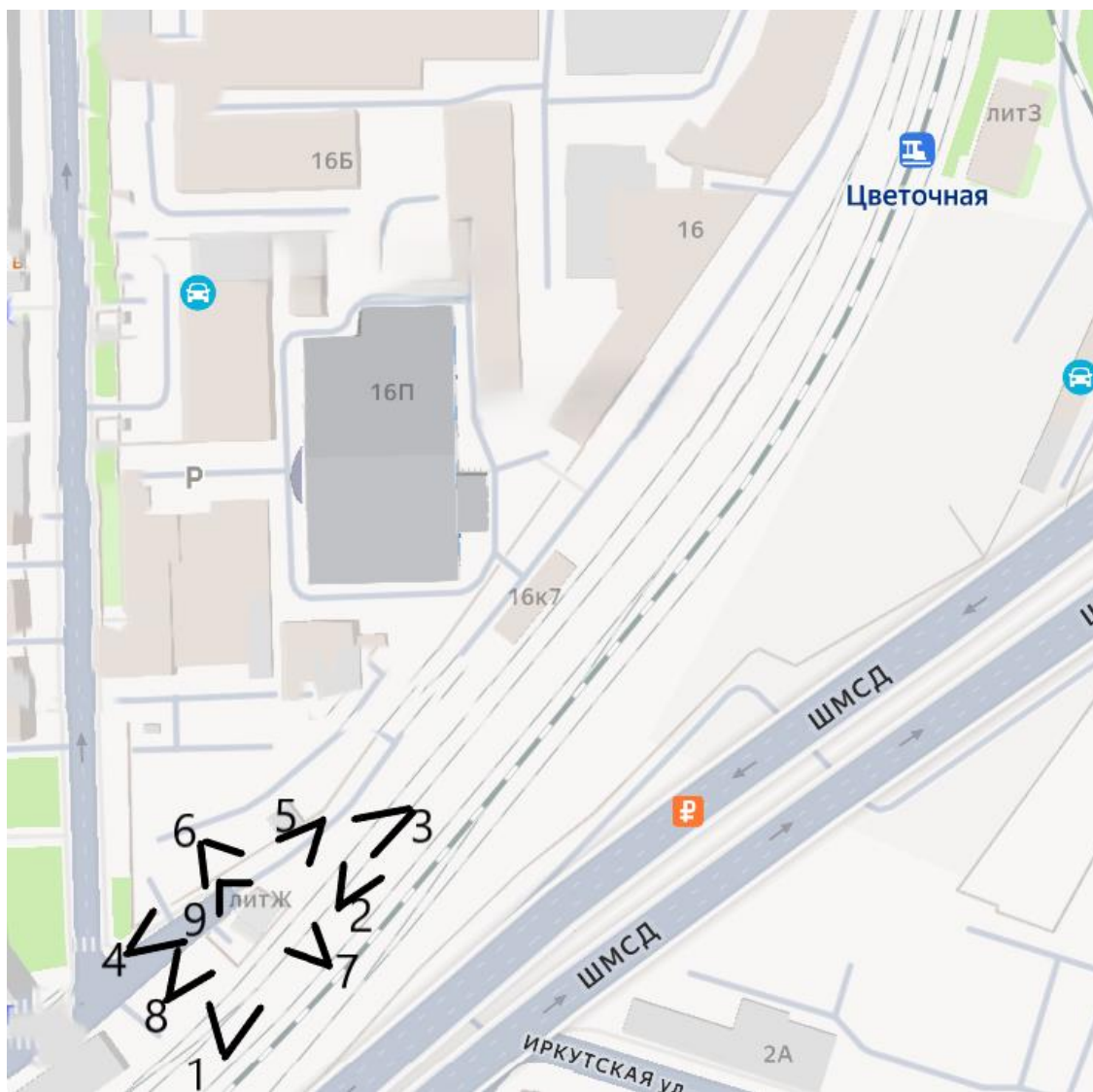
Изображение 6. Объект культурного наследия федерального значения «Пост "Цветочный" Николаевской железной дороги, откуда в марте 1918 г. отправился поезд, на котором Советское правительство переехало из Петрограда в Москву», расположенный по адресу: Санкт-Петербург, участок ж.д. «Заставская ул. - Рощинская ул.», литера Ж. Местоположение здания относительно Новорощинской улицы. Вид на северо-западный фасад.

Изображение 7. Объект культурного наследия федерального значения «Пост "Цветочный" Николаевской железной дороги, откуда в марте 1918 г. отправился поезд, на котором Советское правительство переехало из Петрограда в Москву», расположенный по адресу: Санкт-Петербург, участок ж.д. «Заставская ул. - Рощинская ул.», литера Ж. Местоположение здания относительно путей железной дороги. Вид на юго-восточный фасад.

Изображение 8. Объект культурного наследия федерального значения «Пост "Цветочный" Николаевской железной дороги, откуда в марте 1918 г. отправился поезд, на котором Советское правительство переехало из Петрограда в Москву», расположенный по адресу: Санкт-Петербург, участок ж.д. «Заставская ул. - Рощинская ул.», литера Ж. Вид на юго-западный фасад.

Изображение 9. Объект культурного наследия федерального значения «Пост "Цветочный" Николаевской железной дороги, откуда в марте 1918 г. отправился поезд, на котором Советское правительство переехало из Петрограда в Москву», расположенный по адресу: Санкт-Петербург, участок ж.д. «Заставская ул. - Рощинская ул.», литера Ж. Северо-западный фасад, фрагмент. Позднее заполнение дверного проема, оформление оконного и дверного проема штукатурными наличниками с линейным рустом.

Схема фотофиксации.





Изображение 1. Объект культурного наследия федерального значения «Пост "Цветочный" Николаевской железной дороги, откуда в марте 1918 г. отправился поезд, на котором Советское правительство переехало из Петрограда в Москву», расположенный по адресу: Санкт-Петербург, участок ж.д. «Заставская ул. - Рощинская ул.», литера Ж. Местоположение здания относительно путей железной дороги. Вид на юго-западный и юго-восточный фасады.



Изображение 2. Объект культурного наследия федерального значения «Пост "Цветочный" Николаевской железной дороги, откуда в марте 1918 г. отправился поезд, на котором Советское правительство переехало из Петрограда в Москву», расположенный по адресу: Санкт-Петербург, участок ж.д. «Заставская ул. - Рощинская ул.», литера Ж. Вид от объекта на здание действующей грузовой станции Цветочная и пост электрической централизации, по адресу: г.Санкт-Петербург, участок ж.д. "Заставская ул. - Рощинская ул.", литера З, на расстоянии более 260 метров от объекта.



Изображение 3. Объект культурного наследия федерального значения «Пост "Цветочный" Николаевской железной дороги, откуда в марте 1918 г. отправился поезд, на котором Советское правительство переехало из Петрограда в Москву», расположенный по адресу: Санкт-Петербург, участок ж.д. «Заставская ул. - Рощинская ул.», литера Ж. Местоположение здания относительно путей железной дороги. Вид на юго-восточный и северо-восточный фасады.



Изображение 4. Объект культурного наследия федерального значения «Пост "Цветочный" Николаевской железной дороги, откуда в марте 1918 г. отправился поезд, на котором Советское правительство переехало из Петрограда в Москву», расположенный по адресу: Санкт-Петербург, участок ж.д. «Заставская ул. - Рощинская ул.», литера Ж. Местоположение здания относительно Новорошинской улицы. Вид на юго-западный и северо-западный фасады.



Изображение 5. Объект культурного наследия федерального значения «Пост "Цветочный" Николаевской железной дороги, откуда в марте 1918 г. отправился поезд, на котором Советское правительство переехало из Петрограда в Москву», расположенный по адресу: Санкт-Петербург, участок ж.д. «Заставская ул. - Рощинская ул.», литера Ж. Местоположение здания относительно Новорощинской улицы. Вид на северо-восточный фасад.



Изображение 6. Объект культурного наследия федерального значения «Пост "Цветочный" Николаевской железной дороги, откуда в марте 1918 г. отправился поезд, на котором Советское правительство переехало из Петрограда в Москву», расположенный по адресу: Санкт-Петербург, участок ж.д. «Заставская ул. - Рощинская ул.», литера Ж. Местоположение здания относительно Новорощинской улицы. Вид на северо-западный фасад.



Изображение 7. Объект культурного наследия федерального значения «Пост "Цветочный" Николаевской железной дороги, откуда в марте 1918 г. отправился поезд, на котором Советское правительство переехало из Петрограда в Москву», расположенный по адресу: Санкт-Петербург, участок ж.д. «Заставская ул. - Рощинская ул.», литера Ж. Местоположение здания относительно путей железной дороги. Вид на юго-восточный фасад.



Изображение 8. Объект культурного наследия федерального значения «Пост "Цветочный" Николаевской железной дороги, откуда в марте 1918 г. отправился поезд, на котором Советское правительство переехало из Петрограда в Москву», расположенный по адресу: Санкт-Петербург, участок ж.д. «Заставская ул. - Рощинская ул.», литера Ж. Вид на юго-западный фасад.



Изображение 9. Объект культурного наследия федерального значения «Пост "Цветочный" Николаевской железной дороги, откуда в марте 1918 г. отправился поезд, на котором Советское правительство переехало из Петрограда в Москву», расположенный по адресу: Санкт-Петербург, участок ж.д. «Заставская ул. - Рощинская ул.», литера Ж. Северо-западный фасад, фрагмент. Позднее заполнение дверного проема, оформление оконного и дверного проема штукатурными наличниками с линейным рустом.